

KATALOG OVER
SAUESJÅ

FOR REINRASA
NORSK SAU 2014



Gløt.no 2012016
1.pr. og spiss Hedmark 2013
Eier Ola D.Gløtvold

TA VARE PÅ KATALOGEN

KATALOG OVER

SAUESJÅ

FOR REINRASA
NORSK SAU 2014

1. Kvinesdal	06. september.....s.	5
2. Hægebostad	13. septembers.	9
3. Sør-Rogaland	20. september.....s.	17
4. Nord-Rogaland	20. september.....s.	25
5. Toten	27. september.....s.	37
6. Myrkdalen	29. septembers.	71
7. Vik i Sogn	30. septembers.	84
8. Hedmark	04. oktobers.	89
9. Selbu	06. oktobers.	100

KATALOG OVER SAUESJÅ FOR REINRASA NORSK SAU 2014

VEDTEKTER FOR LANDSLAGET FOR REINRASA NORSK SAU REVIDERT OG VEDTATT VOSS DEN 04. MARS 2006

- § 1 Landslaget er bygd på fylkessamskipnader av lokale lag. Der det ikke finnes fylkeslag kan lokale lag tre inn.
- § 2 Landsomfattende formål å fremme arbeid og den store interesse for reinrasa sau. Organisere arbeidet i fylkes- og lokallagene for å fremme avlsarbeidet.
- § 3 Årsmøtet er den høyeste styresmakt i laget. Årsmøte skal holdes hvert år innen utgangen av mars. Hvert fylke har 2 utsendinger. Hver utsending har en stemme. En utsending kan møte med fullmakt fra den andre. Alle vedtak avgjøres med simpelt flertall der ikke annet er spesielt påkrevd.
- § 4 Styret i landslaget skal bestå av 5 styremedlemmer og 2 varamedlemmer. Styremedlemmer velges for 2 år. Styret har stemmerett, og ved likt stemmetall har formannen dobbeltstemme. Forslag fra valgstyret til valg av nytt styre, skal følge innkalling til årsmøtet. Valgstyret skal velges av årsmøtet, og skal bestå av 3 medlemmer og 1 varamedlem. Det skal velges 1 medlem og 1 varamedlem i valgstyret hvert år. Medlemmene skal ikke være fra samme fylke. Valgstyret skal ha tilsendt medlemslister 2 måneder før årsmøtet.
- § 5 Årsmøtet fastsetter neste års kontingent til landslaget.
- § 6 Årsmøtet skal på årsmøtet, må være innsendt senest 15 januar. Årsmøtet skal behandle: kunngjøres minst 1 måned i forveien med skriftlig innkalling.

Saker som ønskes behandlet

1. Navneopprop.
2. Valg av 2 til å underskrive møteprotokoll.
3. Årsmelding.
4. Regnskap.
5. Valg av formann.
6. Valg av styre.
7. Valg av revisor.
6. Valg av valgstyre etter forslag fra årsmøtet.
9. Valg av varamenn.
10. Innkomne saker.

Styret velger selv nestformann, sekretær og kasserer.

- § 7 Vedtekter kan endres kun på årsmøtet, og endringer krever 2/3 flertall.
- § 8 Vil en løse opp laget, kan det kun gjøres på årsmøtet. Vedtak om oppløsning må ha minst 2/3 flertall. Blir laget oppløst, skal midlene settes i et fond som Det Kongelige Selskap for Norges Vel får råderett over til å hjelpe fram Reinrasa Norsk Saueavl.
- § 9 Til å støtte økonomien i landslaget, søker styret Landbruks- og Matdepartementet om en bevilgning over statsbudsjettet.
- § 10 Styret i landslaget kan ekskludere medlemmer som motarbeider landslaget, misbruker sin stilling i laget eller har opptrådt på en slik måte at de ikke lenger bør være medlem i laget. De som foreslås ekskludert, skal med rimelig frist ha anledning til å uttale seg før vedtak fattes.
- § 11 Alle fylkes- og lokallag skal ha et styre på minimum 3 medlemmer. Alle vedtekter skal være godkjent av landslaget. Styret skal holde orden på regnskap og medlemskontigent.
- § 12 Fylkes- og lokallag kan holde dommerkurs ved behov, og eventuelt søke landslaget om støtte.
- § 13 Dommer skal godkjennes av landslagets styre. Navneliste skal sendes styret senest 1.mai.
- § 14 Alle godkjente dommere er likeverdige og suverene.
- § 15 Dommere plikter å utvise alle uvedkommende fra ringen.
- § 16 All kåring og dømmng av dyr skal utføres av oppsatte dommere.
- § 17 Formann i fylkes- og lokallaget har ansvar for at innmeldingskjema og penger blir sendt til kasserer. Oppgaven kan delegeres.

- § 18 Kasserer i landslaget mottar innmeldingspenger, og betaler katalogene. Hver utstilling/lokallag rekvirerer utstillingsmateriell og kataloger, bindende antall. Kataloger skal være utstillingsansvrlig i hende senest 1 uke før utstilling.
- § 19 Innmeldingsfrist til utstillingene må overholdes, dersom de skal komme med i katalogen.
- § 20 Klippedato for utstillingsværer er 15. mars. Klippes værene før denne dat, må klippedato påføres innmeldingsskjema.
- § 21 Reklame er tillatt i katalogen.
- § 22 Kopi av resultatlistene fra utstillingene skal oppbevares i landslagets arkiv.

REGLER FOR SAUESJÅ FOR REINRASA NORSK SAU.

- Klasse 1. Voksne værer
- Klasse 2. Risbitværer
- Klasse 3. Søyer med lam
- Klasse 3a. Gimrer med lam
- Klasse 4. Gimrer uten lam
- Klasse 5. Avkomstgruppe vær
- Klasse 6. Avkomstgruppe søyer

Avdråttstallene til søyer står i denne rekkefølge: Dyret sin levende vekt, årsull, antall lam og høstvekt pr.lam. For værer som har merket * foran katalognummeret er klippetid og klippemåte kontrollert. De er alle klipt med maskin etter 15.mars.

For dyr som har premie fra før, står det oppført kun årstall og katalognummer på det sjået dyret var utstilt. Er graden oppnådd på andre sjå, er dette stedet oppført.

Alle som møter på sjå, utstillere, kjøpere eller folk med andre gjøremål, må rette seg etter de regler styret har fastsatt. Dette for å sikre ro og orden, og for at arbeidet kan gå uforstyrret. Om noen lager uorden eller uro, kan styren vise vedkommende bort fra utstillingsplassen.

DOMMERE 2015

Alm, Karsten

Birkeland, Odd

Bjelland, Øysten (lærling)

Bjone, Magnus

Bø, Hilmar

Eikeland, Magne

Fjørkenstad, Nils

Fjørkenstad, Ole M.

Flenes, Magne

Gløtvold, Ola D.

Hauan, Kristian

Hauge, Pål

Nesvik, Per Jostein

Nordmark, Torbjørn

Roen, Ola S.

Skjervheim, Kjetil

Thunheim, Knut

Tveite, Nils

Tveiten, Olav Georg

Tønnessen, Gudmund

Ulvund, John

Øie, Njål

I DALASAU

Klasse 1 – Voksne værere.

Arild Tesaker, 4485 Feda

- 1 Sjørdølen 2013101 f.hos K.Hauan, 1.pr.K.2014 (4). Far Glitretind 10008, 1.pr.H.2013 (1). Mor 9045 Minerva, 1.pr.2011 (24). Morfar Sølvsuper 25009, 1.pr. Ættp.: 6-6-6. Kåringsp.: 10.

Gudmund Tønnessen, 4432 Hidrasund

- 2 Bellmann 2013075 (tvill), 1.pr.K.2014 (3). Far Fidjedølen 25082, 1.pr.K.2007 (4). Mor Fjellstabba 6036, 1.pr.K.2010 (32). Ættp.: 6-6-6. Kåringsp.: 10.

Klasse 2 – Risbitværere.

Tom Erik Skarpenes, 4432 Hidrasund

- 3 Tommy 2014220 (tvill) f.hos G.Tønnessen. Far Dalakongen 10011, 1.pr.H.2011 (5). Mor Reina 6005, 1.pr.K.2014 (12). Morfar Dalarugg 25122, 1.pr.K.2006 (6). Ættp.: 6-8-7. Kåringsp.: 10.

Ingunn Stakkeland, 4473 Kvinlog

- 4 Tøffen 2014213 (tvill) f.hos G.Tønnessen. Far Dalakongen 10011, 1.pr.H.2011 (5). Mor Breia 10001, 1.pr.K.2011. Morfar Steinbu 29192, 1.pr.K.2010. Ættp.: 6-6-6. Kåringsp.: 10.

Gudmund Tønnessen, 4432 Hidrasund

- 5 Lidølen 2014160 (einst). Far Dalakongen 10011, 1.pr.K.2014 (1). Mor Langdøla 8023, 1.pr.K.2014 (7). Morfar Prins 26110,

- 1.pr.K.2008 (2). Ættp.: 6-6-6. Kåringsp.: 10.
- 6 Ruggen 2014170 (tvill). Far Steinbu 2011008, 1.pr.H.2012 (10). Mor Fjellstabba 6036, 1.pr.K.2010 (32). Morfar Dalarugg 25122, 1.pr.K.2006 (6). Ættp.: 6-6-6. Kåringsp.: 10.
- 7 Langemann 2014218 (tvill) f.hos utst. Far Dalakongen 10011, 1.pr.H.2011 (5). Mor Langdøla 8023, 1.pr.K.2009 (38). Ættp.: 6-8-7. Kåringsp.: 10.

Klasse 3 – Søyer med lam.

Arild Tesaker, Lilleheia, 4400 Flekkefjord

- 8 Marta 12001 (tvill) f.hos G.Tønnessen, 1.pr.K.2013 (27). Far Eikdølen 28017, 1.pr.K.2012 (5). Mor Fjellros 6001, 1.pr.K.2007 (38). 2 lam e Sørødølen 2013101. Ættp.: 6-8-7.
- 9 Eva 12029 (trill) f.hos G.Tønnessen, 1.pr.K.2013 (28). Far Langdølen 10177, 1.pr.K.2011(7). Mor Ullros 8040, 1.pr.2012 (21). 2 lam e Reindølen 2011201. Ættp.: 6-8-7.

Glenn Joar Tønnessen, 4432 Hidrasund

- 10 Langdøla 8023 (trill) f.hos utst. 1.pr.K.2009 (38). Far Prins 26110, 1.pr.K.2008 (2). Mor Langdøla 2036, 1.pr.K.2002. 3 lam 50070-50071-50072 e Lidølen 2014160. Ættp.: 6-8-7.

Gudmund Tønnessen, 4432 Hidrasund

- 11 Svartmøy 9001 (tvill) f.hos G.Tønnessen, 1.pr.K.2010 (51). Far Solvang 27035, 1.pr.K.2009 (7). Mor Huldra 4019, 1.pr.K.2009 (32). 2 lam 50007-50008 e Lidølen 2014160. Ættp.: 6-6-6.
- 12 Dalfru 11080 f.hos utst., 1.pr.K.2012 (33). Far Eikdølen 28017, 1.pr.K.2011 (4). Mor Stella 9004, 1.pr.K.2011 (30). 1

- lam 50080 e Lidølen 2014160. Ættp.: 6-6-6.
- 13 Breia 10001 (einst) f.hos utst., 1.pr.K.2011. Far Steinbu 29192, 1.pr.K.2010 (7). Mor Reina 5050, 1+1 pr.K.2010 (54). 3 lam 50030 e Lidølen 2014160. Ættp.: 6-10-8.
 - 14 Erla 11004 f.hos utst., 1.pr.K.2012 (37). Far Eikdølen 28017, 1.pr.K.2011 (4). Mor Erla 8025, 1.pr.K.2011 (26). 2 lam 50039 – 50040 e Lidølen 2014160. Ættp.: 6-6-6.
 - 15 Bussa 12003 (tvill) f.hos utst., 1.pr.K.2013 (29). Far Eikdølen 28017, 1.pr.K.2012 (5). Mor Rugga 8005, 1.pr.K.2009 (39). 2 lam 50001–50002 e Lidølen 2014160. Ættp.: 6-8-7.
 - 16 Fjellros 13001 (tvill) f.hos utst., 1.pr.K.2014 (21). Far Eikdølen 28017, 1.pr. Mor Reina 6005, 1.pr.K.2013 (23). 1 lam 50009 e Bellmann 2013075. Ættp.: 6-8-7.
 - 17 Dagry 13005 (tvill) f.hos utst., 1.pr.K.2014 (23). Far Eikdølen 28017, 1.pr. Mor Breia 10001, 1.pr.K.2013 (22). 3 lam 50023-50024 e Lidølen 2014160. Ættp.: 6-6-6.
 - 18 Svartros 13040 (trill) f.hos utst., 1.pr.K.2014 (26). Far Reindølen 2011201, 1.pr.K.2013 (20). Mor Svartros 7001, 1.pr.K.2013 (26). 1 lam 50011 e Bellmann 2013075. Ættp.: 6-8-7.

Klasse 4 – Gimrer uten lam

Arild Tesaker, 4485 Feda

- 19 40005 (tvill). Far Dalakongen 10011, 1.pr.H.2011 (5). Mor Bussa 12003, 1.pr.K.2013 (29). Ættp.: 6-6-6.
- 20 40006 (tvill). Far Dalakongen 10011, 1.pr.H.2011 (5). Mor

Bussa 12003, 1.pr.K.2013 (29). Ættp.: 6-6-6.

Ingunn Stakkeland, 4473 Kvinlog

- 21 Vera 4004 f.hos utst. Far Ulrik 2011202, 1.pr.K.2012 (7). Mor 00004, 1.pr.K. Ættp.: 6-6-6.
- 22 Gulltopp 4001 (tvill) f.hos utst. Far Ulrik 2011202, 1.pr.K.2012 (7). Mor 10004, 1.pr. Ættp.: 6-6-6.
- 23 Tulla 4002 (tvill) f.hos utst. Far Ulrik 2011202, 1.pr.K.2012 (7). Mor 10004, 1.pr. Ættp.: 6-6-6.

Gudmund Tønnessen, 4432 Hidrasund

- 24 Lubba 40001 (trill) f.hos utst. Far Dalakongen 10011, 1.pr.H.2011 (5). Mor Breia 10001, 1.pr.K.2014 (11). Ættp.: 6-6-6.
- 25 Reina 40080 (tvill) f.hos utst. Far Dalakongen 10011, 1.pr.H.2011 (5). Mor Dalfru 11080, 1.pr.K.2012 (33). Ættp.: 6-6-6.
- 26 Svarta 40017 (tvill) f.hos utst. Far Bellmann 2013175, 1.pr.K.2014 (3). Mor Svartdøla 11001, 1.pr.K.2014 (16). Ættp.: 6-6-6.
- 27 Luna 40024 (tvill) f.hos utst. Far Dalakongen 10011, 1.pr.H.2011 (5). Mor Langdøla 8023, 1.pr.K.2009 (38). Ættp.: 6-8-7.

Klasse 6 – Avkomstgruppe søyer

Gudmund Tønnessen, 4432 Hidrasund

- 28 Langdøla 8023 (trill) f.hos utst. 1.pr.K.2009 (38). Far Prins 26110, 1.pr.K.2008 (2). Mor Langdøla 2036, 1.pr.K.2002. 3

lam 50070-50071-50072 e Lidølen 2014160. Ættop.: 6-8-7.

Avkom

1 voksen vær

2012136, 2.pr.K.2013 (10) e Eikdølen 28017.

1 risbitvær

Langemann 2014218, ktl.nr. 7 Kvinesdal e Dalakongen 10011

2 voksne søyer

13069, 1.pr.K.2014 (30) e Sneidar 2011210

Lidøla 13070, 1.pr.K.2014 (28) e Sneidar 2011210

1 gimmer

Luna 40024, ktl.nr. 27 Kvinesdal e Dalakongen

2. Hægebostad, 19. september 2015

I DALASAU

Klasse 1 – Voksne værere.

Kristian Hauan, 4480 Kvinesdal

- 1 Glitrestabben 2013103 f.hos utst., 1.pr.K.2014 (5). Far Glitretind 2010008, 1.pr. Mor 6063 Svartauga, 1.pr.2012 (20). Morfar Gaukhei 24023. Ættp.: 6-8-7. Kåringsp.: 10.
- 2 Dalarugg 2013104 (trill) f.hos O.G.Tveiten, 1.pr.H.2014 (10). Far Sterkbu 2011004, 1.pr.H.2012 (9). Mor Rosa 10006, 1.pr.H.2013 (32). Morfar Lurifaks 230131, 1.pr.H. Ættp.: 6-8-7. Kåringsp.: 10.

Andrine og Even Iddeland, 4588 Kvås

- 3 Sølvdreg 2013109 (tvill) f.hos K.Hauan, 1.pr.H.2014 (7). Far Glitretind 2010008, 1.pr. Mor 8051 Sølvdруса, 1.pr.2013 (13). Morfar Sølvsuper 25009. Ættp.: 6-8-7. Kåringsp.: 9,5.

Olav Georg Tveiten, 4596 Eiken

- 4 Reinvåk 12148 (tvill) f.hos G.Tønnessen, 1.pr.H.2013 (11). Far Eikdølen 28017, 1.pr.H. Mor Reina 1+1 pr.K.2010 (54). Morfar Reindølen 22401, 1.pr.K. Ættp.: 6-10-8. Kåringsp.: 9.
- 5 Mondølen 12100 (tvill) f.hos utst., 1.pr.H. Far Vonar 29025, 1.pr.H. Mor Dalrugga, 1.pr.H.2011 (59). Morfar Eikdølen 28017, 1.pr.H. Ættp.: 6-6-6. Kåringsp.: 10.

Klasse 2 – Risbitværer

Siv Finsådal Skogli, 4646 Finsland

- 6 Skoglikongen 2014010 (tvill) f.hos K.Hauan. Far Freidig 28021, 1.pr. Mor 9054 Denja, 1.pr.H.2014 (14). Ættp.: 6-8-7. Kåringsp.: 8.

Kristian Hauan, 4480 Kvinesdal

- 7 Glimdor 2014007 (tvill) f.hos utst. Far Gullglim 2010002. Mor 9051 Daggy, 1.pr.2014 (13). Morfar Sølvsuper 25009. Ættp.: 6-8-7. Kåringsp.: 8,5.
- 8 Sveisrugg 2014008 (tvill) f.hos O.G.Tveiten. Far Dalasveis 2012111, 1.pr. Mor 20011 Dalarosa, 1.pr.2013 (52). Morfar Vonar 29025. Ættp.: 6-6-6. Kåringsp.: 9.
- 9 Ferder 2014157 (tvill). Far Fjellrugg 2012112, 1.pr. Mor 11015, 1.pr. Morfar Dalakongen. Ættp.: 6-6-6. Kåringsp.: 10.

Olav Georg Tveiten, 4596 Eiken

- 10 Sylvstein 2014011 (tvill) f.hos utst. Far Freidig 28021. Mor Rosa, 1.pr.H.2014 (37). Morfar Lurifaks 23131, 1.pr.H. Ættp.: 6-8-7. Kåringsp.: 10.
- 11 Solrugg 2014001 (einst) f.hos K.Hauan. Far Gullglim 201002, 1.pr. Mor Dovrestabba 8072, 1.pr.H.2014 (12). Morfar Sølvsuper 25009, 1+1 pr.H. Ættp.: 6-8-7. Kåringsp.: 10.

Klasse 3 – Søyer med lam

Kristian Hauan, 4480 Kvinesdal

- 12 9051 Daggy f.hos utst., 1.pr.2014 (13). Far Sølvsuper 25009, 1+1 pr. Mor 2042 Dagali, 1+1 pr.2010 (58). 2 lam 50027-

- 50028 e Freidig 28021. Ættp.: 8-10-9.
- 13 9045 Minerva, 1.pr.2012 (14). Far Sølvsuper 25009. Mor 4043 Mirinda, 1.pr.2009 (19). 2 lam 50060-50061 e Glitrestabben 2013103. Ættp.: 8-8-8.
- 14 0021 Sunda (tvill) f.hos utst., 1.pr.2011 (39). Far Gulltind 26070, 1.pr. Mor 7037 Senka, 1.pr.2009 (21). 2 lam 50009-50010 e Freidig 28024. Ættp.: 6-6-6.
- 15 0024 Bjuti (tvill) , 1.pr.2011 (51). Far Sølvsuper 25009. Mor 6049 Bianca, 1+1 pr. 2013 (56). 2 lam 50012-50013 e Gløt-Birkeblom 2011096. Ættp.: 8-10-9.
- 16 0064 Vira, 1.pr.2011 (50). Far Sølvsuper 25009. Mor 7031 Vårspretta, 1.pr.2010 (18). 1 lam 50062 e Glitrestabben 2013103. Ættp.: 8-6-7.
- 17 10002 Lissi (tvill), 1.pr.2013 (20). Far Vonar 29025, 1.pr. Mor 8008 Lussi, 1.pr.2011 (19). 2 lam 50040-50041 e Glitrestabben 2013003. Ættp.: 6-6-6.
- 18 10028 Svartfot (trill), 1.pr.2012 (31). Far Gulltind 26017, 1.pr. Mor 4010 Lussa, 1+1 pr.2012 (55). 2 lam 50017-50018 e Ferder 2014157. Ættp.: 6-10-8.
- 19 10016 Flinka (tvill), 1.pr.2012 (39). Far Gulltind 26017. Mor 5010 Flensa, 1.pr.2009 (28). 2 lam 50015-50016 e Glitrestabben 2013103. Ættp.: 6-8-7.
- 20 10056 Lidøla (tvill), 1.pr.2014 (43). Far Vonar 29025, 1.pr. Mor 5003 Lifri, 1.pr.2006 (65). 2 lam 500001-50002 e Fredig 28024. Ættp.: 6-8-7.

- 21 20009 Brynja (tvill), 1.pr.2013 (48). Far Fjelldrag 24018, 1.pr. Mor 6049 Bianka 1+1 pr. 2013 (56). 2 lam 50068-50069 e Nordølen 29010. Ættp.: 6-10-8.
- 22 20011 Dalagry (tvill) f.hos utst., 1.pr.H.2014 (21). Far Fjelldrag 24018, 1.pr. Mor 9051 Dagry, 1.pr.2014 (13). 2 lam 50021-50022 e Nordølen 29010. Ættp.: 6-8-7.
- 23 20014 Stordøla (tvill), 1.pr.2013 (36). Far Fjelldrag 24018. Mor 8049 Sølvsros, 1.pr.2012 (11). 3 lam 50023-50024-50014 e Glitrestabben 2013103. Ættp.: 6-6-6.
- 24 20031 Solvona (tvill), 1.pr.2013 (38). Far Vonar 29025. Mor 6045 Soløyra, 1.pr.2011 (15). 2 lam 50003-50004 e Nordølen 29010. Ættp.: 6-8-7.
- 25 20027 Fjellsymra (tvill), 1.pr.2014. Far Fjelldrag 24018, 1.pr. Mor 7047 Lisymra, 1.pr.2011 (17). 2 lam 50005-50006 e Nordølen 29010. Ættp.: 6-8-7.
- 26 20043 Fjellrosa (tvill), 1.pr.H.2013 (43). Far Fjelldrag 24018. Mor 9038 Dalarosa, 1.pr.2012 (15). 2 lam 50029-50030 e Ferder 2014157. Ættp.: 6-8-7.
- 27 20062 Jordøla (tvill), 1.pr.2014. Far Fjelldrag 24018. Mor 7060 Langdøla, 1.pr.2011 (11). 1 lam 50038 e Freidig 28024. Ættp.: 6-8-7.
- 28 0072 Soldokka (tvill), 1.pr.2011 (41). Far Gulltind 26017. Mor 7032 Sala, 1.pr.2008 (50). 1 lam 50039 e Freidig 28024. Ættp.: 6-8-7.

- 29 30001 Glitra f.hos utst., 1.pr.2014 (44). Far Glitretind 2010008, 1.pr. Mor 10056 Lidøla, 1.pr.2014 (20). 2 lam 50007 e Freidig 28024. Ættp.: 6-6-6.
- 30 30008 Morgengry (tvill) f.hos utst., 1.pr.2014 (45). Far Glitretind 2010008. Mor 9051 Daggry, 1.pr.2014 (13). 2 lam 50019-50020 e Fredig 28024. Ættp.: 6-8-7.
- 31 30030 Sniba (tvill) f.hos utst., 1.pr.2014 (46). Far Glitretind 2010008. Mor 8051 Sølvdruša, 1.pr.2014 (11). 2 lam 50087-50088 e Ferder 2014157. Ættp.: 6-8-7.
- 32 30046 Vårrosa (tvill) f.hos utst., 1.pr.2014 (48). Far Vonar 29025. Mor 9038 Dalarosa, 1.pr.2012 (46). 2 lam 50063-50064 e Nordølen 29010. Ættp.: 6-8-7.
- 33 30055 Blenda (trill) f.hos utst., 1.pr.2014 (49). Far Glitretind 2010008. Mor 6049 Bjanka, 1+1 pr.2013 (56). 2 lam 50045-50046 e Nordølen 29010. Ættp.: 6-10-8.

Oskar Hauan, 4480 Kvinesdal

- 34 0076 Svartelubba (tvill), 1.pr.2014 (26). Far Gulltind 26017, 1.pr. Mor 5020 Toppsvarta, 1.pr.2009 (26). 3 lam 50053-50054-50050 e Nordølen 29010. Ættp.: 6-8-7.
- 35 10012 Lifina (tvill), 1.pr.2013 (21). Far Gulltind 26017. Mor 4029 Lidruša, 1+1 pr.2012 (54). 3 lam 50075-50076 e Nordølen 29010. Ættp.: 6-10-8.
- 36 10068 Låvesvarta (tvill) f.hos utst., 1.pr.2014 (28). Far Gulltind 26017. Mor 8045 Sydsvarta, 1.pr.2011 (25). 2 lam 50011-50012 e Freidig 28024. Ættp.: 6-8-7.

- 37 8051 Sølvdруса, 1.pr.2014 (11). Far Sølvsuper 25009, 1+1 pr. Mor 4029 Lidrusa, 1+1 pr. 2012 (54). 3 lam 50070-50072-50072 e Glitrestabben 2013103. Ættp.: 8-10-9.

Andrine Iddeland, 4588 Kvås

- 38 0023 Bergrosa (tvill) f.2010 hos G.Iddeland, 1.pr.2014 (31). Far Fjellstabben 28012, 2.pr. Mor 8062 Rosa, 1.pr.2011 (28). 2 lam 50032-50033 e Sølvdrag 2013109. Ættp.: 5-8-6,5.

Even Iddeland, 4588 Kvås

- 39 9030 Evelita (tvill) f.2009, 1.pr.2014 (34). Far Sølvsuper 25009, 1+1 pr. Mor 5003 Lifri, 1.pr.2006 (65). 2 lam 50042-50043 e Sølvdrag 2013109. Ættp.: 8-8-8.

- 40 10048 Gullmøy (tvill), 1.pr.2014 (35). Far Gulltind 26017, 1.pr. Mor 1049 Fløyta, 1.pr.2011 (21). 2 lam 50039-50040 e Sølvdrag 2013109. Ættp.: 6-8-7.

Olav Georg Tveiten, 4596 Eiken

- 41 Rosa 10006 (tvill) f.hos utst., 1.pr.H.2014 (37). Far Lurifaks 23131, 1.pr. Mor Fjellrosa, 1.pr.H.2010 (34). Lam e Freidig 28021. Ættp.: 6-6-6.
- 42 20011 Dalarosa (trill) f.hos utst., 1.pr.H.2013 (52). Far Vonar 29025, 1.pr.H. Mor Dalarugga, 1.pr.H.2011 (59). Lam e Dalarugg 13104. Ættp.: 6-6-6.
- 43 20012 Lykkerosa (trill) f.hos utst., 1.pr.H.2014 (41). Far Glitretind 2010008, 1.pr.H.2012. Mor 1002 Lykkefot, 1+1.pr.H.2014 (55). Lam e Dalarugg 13104. Ættp.: 6-10-8.
- 44 Lykkedøla 30006 (trill) f.hos utst., 1.pr.H.2014 (52). Far

Sterkbu 11004, 1.pr.H. Mor Lykkefot 6008, 1+1 pr.H.2014 (55). Lam e Sylvstein 20140011. Ættp.: 6-10-8.

- 45 Gullros 30003 (tvill) f.hos utst., 1.pr.H.2014 (53). Far Sterkbu 11004, 1.pr.H.2012 (9). Mor Dalatypa 11004, 1.pr.H.2012 (51). Lam e Sylvstein 20140011. Ættp.: 6-6-6.

Klasse 3a – Gimrer med lam

Siv Finsådal Skogli, 4646 Finsland

- 46 40003 (400509) (tvill) f.hos K.Hauan. Far Gullglim 2010002, 1.pr. Mor 10056 Lidøla, 1.pr.2014 (20). 1 lam e Skoglikongen 2014010. Ættp.: 6-6-6.
- 47 40054 (40510) (trill) f.hos K.Hauan. Far Gullglim 2010002, 1.pr. Mor 8051 Sølvdруса, 1.pr.2014 (11). 1 lam e Skoglikongen 2014010. Ættp.: 6-8-7.
- 48 40052 (400513) (trill) f.hos K.Hauan. Far Gullglim 201002. Mor 8051 Sølvdруса, 1.pr. 1 lam e Skoglikongen 2014010. Ættp.: 6-8-7.
- 49 40045 (40507) (tvill) f.hos K.Hauan. Far Gullglim 2010002. Mor 20011 Dalagry, 1.pr.2014 (21). 1 lam e Skoglikongen 2014010. Ættp.: 6-6-6.
- 50 40010 (400505) (tvill) f.hos K.Hauan. Far Fjellrugg 2012112, 1.pr. Mor 10075 Mirella, 1.pr.2012 (33). 2 lam e Skoglikongen 2014010. Ættp.: 6-6-6.
- 51 40041 (40511) (tvill) f.hos K.Hauan. Far Nordølen 29010, 1.pr. Mor 10013 Drusa, 1.pr.2014 (27). 1 lam e Skoglikongen 2014010. Ættp.: 6-6-6.

Kristian Hauan, 4480 Kvinesdal

- 52 40009 Glimdøla f.hos utst. Far Gullglim 2010002. Mor 2013 Stordøla, 1.pr.2013 (35). 2 lam 50081-50082 e Ferder 2014157. Ættp.: 6-6-6.
- 53 40029 Fjellrugga (tvill) f.hos utst. Far Nordølen 29010. Mor 0002 Fjellbasa, 1.pr.2014 (17). 2 lam 50065-50066 e Ferder 2014157. Ættp.: 6-6-6.
- 54 40063 Mina (tvill) f.hos utst. Far Gullglim 2010002. Mor 9045 Minerva, 1.pr.2012 (14). 1 lam 50044 e Ferder 2014157. Ættp.: 6-8-7.
- 55 40032 Haugdokka (trill) f.hos utst. Far Gullglim 2010002. Mor 9052 Haugjenta, 1.pr.2010 (45). 1 lam 50083 e Ferder 2014157. Ættp.: 6-8-7.
- 56 40007 Gullsymra f.hos utst. Far Gullglim 2010002. Mor 20027 Fjellsymra, 1.pr.2014 (23). 1 lam 50067 e Ferder 2014157. Ættp.: 6-6-6.
- 57 40074 Fjellmøy (tvill) f.hos utst. Far Nordølen 29010. Mor 20010 Buna, 12.pr.2013 (49). 2 lam 50085-50086 e Ferder 2014157. Ættp.: 6-6-6.
- 58 40075 Stabba (tvill) f.hos utst. Far Nordølen 29010. Mor 20010 Buna, 1.pr.2013 (49). 1 lam 50089 e Ferder 2014157. Ættp.: 6-6-6.

Klasse 4 – Gimrer uten lam

Siv Finsådal Skogli, 4646 Finsland

- 59 40023 (trill) f.hos K.Hauan. Far Fjellrugg 2012112, 1.pr. Mor 0064 Vira, 1.pr.2011 (50). Ættp.: 6-6-6.
- 60 40042 (tvill) f.hos K.Hauan. Far Nordølen 29010. Mor 10013

Drusa, 1.pr.2014 (27). Ættp.: 6-6-6.

61 40046 (tvill) f.hos K.Hauan. Far Nordølen 29010. Mor 10068 Låvesvarta, 1.pr.2014 (28). Ættp.: 6-6-6.

62 40061 (trill) f.hos K.Hauan. Far Gullglim 2010002. Mor 9031 Knuda, 1.pr.2010 (40). Ættp.: 6-8-7.

63 40034 (trill) f.hos K.Hauan. Far Gullglim 2010002. Mor 9052 Haugjenta, 1.pr.2010 (45). Ættp.: 6-8-7.

64 40058 (tvill) f.hos K.Hauan. Far Nordølen 29010. Mor 10028 Svartfor, 1.pr.2012 (31). Ættp.: 6-6-6.

65 40070 (einst.) f.hos K.Hauan. Far Gullglim 2010002. Mor 20062 Jordøla, 1.pr.2014 (25). Ættp.: 6-6-6.

66 40062 (tvill) f.hos K.Hauan. Far Gullglim 2010002. Mor 9045 Minerva, 1.pr. 2012 (14). Ættp.: 6-8-7.

Kristian Hauan, 4480 Kvinesdal

67 40019 Sætra (tvill) f.hos utst. Far Fjellrugg 2012112, 1.pr. Mor 7044 Sædøla, 1.pr. 2009 (22). Ættp.: 6-8-7.

68 40047 Nordøla (tvill) f.hos utst. Far Nordølen 29010. Mor 10068 Låvesvarta, 1.pr. 2014 (28). Ættp.: 6-6-6.

69 40053 Glimdrusa (trill) f.hos utst. Far Gullglim 2010002. Mor 8051 Sølvdrua, 1.pr. 2014 (11). Ættp.: 6-8-7.

Geir Iddeland, 4588 Kvås

70 40040 (tvill) f.hos utst. Far Solbu 29199, 1.pr. Mor 0023 Bergrosa, 1.pr.2014 (31). Ættp.: 6-6-6.

71 40072 (tvill) f.hos utst. Far Solbu 29199, 1.pr. Mor 0024 Dalrosa, 1.pr.2014 (32). Ættp.: 6-6-6.

Olav Georg Tveiten, 4596 Eiken

72 Fjellrosa 40007 (tvill) f.hos utst. Far Freidig 28021, 1.pr. Mor Rosa 10006, 1.pr.H.2014 (37). Ættp.: 6-6-6.

73 Fjellronning 40005 (tvill) f.hos utst. Far Freidig 28021, 1.pr. Mor Lykkerosa 20012, 1.pr.H.2014 (41). Ættp.: 6-6-6.

74 Lykkeliv 40001 (trill) f.hos utst. Far Freidig 28021, 1.pr.H.2014 (3). Mor Lykkefot 2008, 1+1 pr.H.2014 (55). Ættp.: 6-10-8.

Klasse 6 – Avkomstgruppe søyer

Oskar Hauan, 4480 Kvinesdal

75 8051 Sølvdrusa (tvill), 1.pr.2014 (11). Far Sølvsuper 25009, 1+1 pr. Mor 4029 Lidrusa, 1+1 pr. 2012 (54). 3 lam 50070-50071-50072 e Glitrestabben 20131003. Ættp.: 8-10-9.

Avkom

1 voksen vær

Sølvdrag 2013109, 2.pr. e Glitretind 2010008.

1 voksen sau

30030 Sniba, 1.pr.2014 (46) e Glitretind.

2 gimmer m/lam

40054 e Gullglim, ktl.nr. 47 Hægebostad

40052 e Gullglim, ktl.nr. 48 Hægebostad

1 gimmer u/lam

40053 Glimdrusa e Gullglim 2010002, ktl.nr. 69 Hægebostad

Olav Georg Tveiten, 4596 Eiken

76 Rosa 10006 (tvill) f.hos utst., 1.pr.H.2014 (37). Far Lurifaks 23131, 1.pr. Mor Fjellrosa, 1.pr.H.2010 (34). Lam e Freidig 28021. Ættp.: 6-6-6.

Avkom

2 voksne værer

Dalarugg 13104, 1.pr.H.2014 (10) e Sterkbu 11004
Bendik 13107 e Sterkbu 11004

1 risbitvær

Sylvstein 2014011 e Freidig 28021, ktl.nr. 10 Hægebostad

1 voksen sau

Rugga 30002 e Sterkbu 11004

1 gimmer

Fjellrosa 40007 e Freidig, ktl.nr. 72 Hægebostad.

3. Sør-Rogaland, 24. september 2015

I DALASAU

Klasse 1 – Voksne værere.

Per Jostein Nesvik, 4363 Brusand

- 1 Nesrugg 11003 f.hos utst., 1.pr.2014 (1). Far Gauk, 1.pr. Mor 8765, 1.pr. Ættp.: 6-6-6. Kåringsp.: 10.
- 2 Musklar (tvill) f.hos utst., 1.pr.2014 (2). Far Lykkekongen 29150, 1.pr. Mor 9885, 1.pr. Ættp.: 6-6-6. Kåringsp.: 10.
- 3 21273 Sterk, 1.pr.2014 (4). Far Sterkbu 2010004, 1.pr. Mor Breirugga, 1.pr. Ættp.: 6-6-6. Kåringsp.: 6.

Klasse 2 – Risbitværere

Per Jostein Nesvik, 4363 Brusand

- 4 Rugg 2014165. Far Lykke, 1.pr. Mor 1256, 1.pr. Morfar Nesrugg, 1.pr. Ættp.: 6-6-6. Kåringsp. 10.
- 5 Topprugg 2014168. Far Nesrugg, 1.pr. Mor 11092, 1.pr. Ættp.: 6-6-6. Kåringsp.: 10.
- 6 Nesruggson 2014168. Far Nesrugg, 1.pr. Mor 9870, 1.pr. Ættp.: 6-6-6. Kåringsp.: 10.

Sondre Reiersen, 4330 Ålgård



www.fatland.no

Klar?

Er du klar for Fatland i 2013?

Fatland er Norges største private kjøttbedrift. Vi har drevet slaktning siden 1892 og har et godt tilbud til storfeprodusenter. Velg Fatland på storfel

Vi er med fra bås til bord: Fra rådgivning og livdyromsetning hos produsent, via slaktning og skjæring, til produksjon av gode kjøttvarer!



FATLAND

Fatland Oslo: 97 69 26 50

Fatland Ølen: 97 98 55 22

Fatland Jæren: 97 97 21 20

Bent Pettersen, Prosentbedrifter snåle
bent.pettersen@fatland.no
Diallerivakte +47 55 20 03 40

Hårik Kolbelev Håkonsen, Prosentbedrifter snåle
hko@fatland.no
Diallerivakte +47 58 24 22 14

Velg Fatland du også!

- 7 40080 Hovdasveisen 2014049 (einst) f.hos S.Øie. Far Hovdaruggen 29163, 1.pr. Mor Sveisa 1112, 1.pr. Morfar Gullmann 28024, 1.pr. Ættop.: Kåringsp.: Klippedato 25.02.15

Klasse 3 – Søyer med lam

Daniel Kvia, 4363 Brusand

- 8 31278. Far Lykkekongen 29150, 1.pr. Mor 8765, 1.pr. 1 lam 51799 e Gløt-Birkeblom 2011015.

Kine Kvia og Else Nesvik, 4363 Brusand

- 9 11092, 1.pr.S.R.2012 (52). Far 1.pr. Mor Huldra, 1.pr. 2 lam 51692-51693 e Lykkekongen 29150.

Per Jostein Nesvik, 4363 Brusand

- 10 Pryda 9868 (trill). Far Lykkeprins 26001, 1.pr. Mor 2332, 1.pr. 2 lam 51646-51647 e Lykkekongen 29150.
- 11 Perla 9869 (trill). Far Lykkeprins 26001, 1.pr. Mor 2332, 1.pr. 2 lam 51650-51651 e Lykkekongen 29150.
- 12 Lykkemøy 11068 (trill). Far Fjeddebu 24012, 1+1 pr. Mor Lykkefot, 1.pr. 2 lam 51670-51671 e Lykkekongen 29150.
- 13 Huldra 11051 (trill). Far Fjeddebu 24012, 1+1 pr. Mor Huldra, 1.pr. 1 lam 51654 e Lykkekongen 29150.
- 14 11001. Far Gauk, 1.pr. Mor 7751, 1.pr. 2 lam 51644-51645 e Lykkekongen 29150.
- 15 11018. Far Sjarmøren 29003, 1.pr. Mor 7692 Sylvi, 1.pr.2011 (26). 2 lam 51659-51660 e Lykkekongen 29150.
- 16 21183 f.hos utst. Far Glitretind 2010008, 1.pr. Mor

Breirugga, 1.pr. 1 lam 51634 e Lykkekongen 29150.

17 9879 Lerka f.hos utst., 1.pr.2010 (45). Far Lykkeprins 26001, 1.pr. Mor 6647, 1.pr. 2 lam 51065-51066 e Lykkekongen 29150. Ættp.: 6-6-6.

Sondre Reiersen, 4330 Ålgård

18 0066 Bergprinsa (tvill). Far Bergmann 24018, 1.pr. Mor Prinsa 2007-7052. 2 lam 50017-50018 e Thunheim, ikke kåra. Ættp.:

19 2008 Gesa (tvill). Far Bergpålen 2011133, 2.pr. Mor Gerd 9010. 2 lam 50013-50014 e Hovdasveisen 2014149. Ættp.:

20 22035 Prinsesså (einst). Far Sjodogg 27167, 1.pr. Mor Bergprinsa 2010-0066. 1 lam 50019 e 40085, ikke kåra. Ættp.:

21 22066 Justina (einst). Far Sjodokk 27127, 1.pr. Mor Juni 9077. 2 lam 50026-50027 e Hovdasveisen 2014049. Ættp.:

22 1012 Lano (trill) f.hos P.Reiersen. Far Kjerneprins 25003, 1.pr. Mor Lava 6071. 2 lam 50033-50063 e Hovdasveisen 2014049. Ættp.:

23 22004 Siri (tvill). Far Bergpålen 2011133, 2.pr. Mor Sava 0012, 1.pr.2012. 2 lam 50006-50005 e Hovdasveisen 2014149. Ættp.:

24 10084 Hanna (tvill) f.hos utst. Far Blåtass 201041253. Mor Kolsa 9019. 2 lam 50079-50080. Ættp.:

25 10044 Lollå (tvill). Far Blåtass 201041253. Mor Loll 9079. 2 lam 50046-50047. Ættp.:

Klasse 3a – Gimrer med lam.

Sondre Reiersen, 4330 Ålgård

- 26 40022 Jill (tvill). Far Bergpålen 2011133, 2.pr.2012. Mor Juni 9077. 1 lam 50022 e 40085, ikke kåra. Ættp.:
- 27 40001 Siri (tvill). Far Bergpålen 2011133, 2.pr. Mor Sava 0012, 1.pr. 1 lam 50007 e 40085, ikke kåra. Ættp.:

Klasse 4 – Gimrer uten lam.

Per Jostein Nesvik, 4363 Brusand

- 28 41505 f.hos utst. Far Nesrugg, 1.pr. Mor 21151, 1.pr. Ættp.: 6-6-6.
- 29 41508. Far Nesrugg, 1.pr. Mor 11051, 1.pr. Ættp.: 6-6-6.
- 30 41509. Far Nesrugg, 1.pr. Mor 0968, 1.pr. Ættp.: 6-6-6.
- 31 41514. Far Nesrugg, 1.pr. Mor 11006, 1.pr. Ættp.: 6-6-6.
- 32 41515. Far Nesrugg, 1.pr. Mor 11006, 1.pr. Ættp.: 6-6-6.
- 33 41530. Far Nesrugg, 1.pr. Mor 9859, 1.pr. Ættp.: 6-6-6.
- 34 41533. Far Nesrugg, 1.pr. Mor 11038, 1.pr. Ættp.: 6-6-6.
- 35 41538. Far Nesrugg, 1.pr. Mor 7692, 1.pr. Ættp.: 6-6-6.
- 36 41546. Far Nesrugg, 1.pr. Mor 9871, 1.pr. Ættp.: 6-6-6.
- 37 41543. Far Nesrugg, 1.pr. Mor 9908, 1.pr. Ættp.: 6-6-6.

Sondre Reiersen, 4330 Ålgård

- 38 40002 Svala (tvill). Far Bergpålen 2011133, 2.pr. Mor Sylja 0013, 1.pr. Ættp.:

Klasse 5 – Avkomstgruppe værer

Per Jostein Nesvik, 4363 Brusand

- 39 Lykkekongen 29150, 1.pr.2011 (3). Far Lykkeprins 26001, 1.pr. Mor 4401, 1.pr. Ættå.: 6-6-6. Kåringsp.: 10.

Avkom

5 voksne værer

- Lykkerugg, 1.pr.2012 (4)
Musklar, 1.pr.2013 (5)
Lykkedraum, 1.pr.2014 (5)
Lykke, 1.pr.2013 (6)
Sneidar, 1.pr.2012

21 voksne søyer

- 11005, 1.pr. 2012 (51)
11006, 1.pr. 2012 (52)
11010, 1.pr. (53)
11015, 1.pr. (54)
11016, 1.pr. (55)
11027, 1.pr. (57)
11032, 2.pr. (58)
11033, 1.pr. (59)
11038, 1.pr. (60)
21151, 1.pr. 2013 (21)
21153, 1.pr. (22)
21155, 1.pr. (23)
21161, 1.pr. (24)

- 21167, 1.pr. (25)
- 21171, 1.pr. (26)
- 21177, 1.pr. (27)
- 21179, 1.pr. (28)
- 31348, 1.pr. 2014 (38)
- 31253, 1.pr. (39)
- 31278, 1.pr. (40)
- 31272, 1.pr. (41)

Lam

2 lam, ktl. nr. 10 Sør-Rogaland

2 lam, ktl. nr. 17 Sør-Rogaland

II SPÆLSAU

Klasse 3a – Gimrer med lam

Sondre Reiersen, 4330 Ålgård

- 31 40040 Blåstjernå (einst). Far Blåmann 2010-41246, 2.pr. Mor Stjerna 9011. 1 lam 50040. Ættp.:

Klasse 3 – Gimrer uten lam

Sondre Reiersen, 4330 Ålgård

- 32 40044 Sjeggå (tvill). Far Blåmann 2010-41246, 2.pr.2012. Mor Bronsi 6054. Ættp.:

IV RYGGJASAU



Hjelmeland Sparebank

ryfylkebanken

Klasse 2 – Risbitværer

Knut R. Thunheim, 4460 Moi

- 33 40191 Stolt 2014042 (einst) f.hos utst. Far Birten 201340039, 2.pr.S.R.2014 (46). Mor 30116 Brifina, 1.pr.S.R.2014 (55). Morfar 201240264. Ættp.: 6-5-5,5. Kåringsp.: 9,5.
- 34 40026 Klang 2014056 (tvill) f.hos utst. Far 201340034, 1.pr.S.R.2014 (44). Mor 00180, 1.pr.S.R.2011 (58). Ættp.: 6-6-6. Kåringsp.: 10.

Klasse 3 – Søyer med lam

Knut R. Thunheim, 4460 Moi

- 35 77173 Stoltfru (tvill) f.hos utst., 1.pr.S.R.2010 (58). Far 200541153. Mor 6151. 2 lam 50108-50109 e 201441608 Jerry. Ættp.: 4-3-3,5.
- 36 30008 (trill) f.hos utst., 2.pr.S.R.2014 (49). Far 201240264. Mor 00089. 2 lam 50028-50027 e Klang 201441589. Ættp.: 4-3-3,5.
- 37 00185 Stor-Øre f.hos utst., 1.pr.S.R.2011 (59). Far 200840348. Mor 77200. 3 lam 50021-50022-50023 e 9543116 vår. Ættp.: 4-3-3,5.

Klasse 3a – Gimrer med lam

Knut R. Thunheim, 4460 Moi

- 38 40130 Tøsemor (trill) f.hos utst. Far Tøser 9800408, 1.pr. Mor 00088, 1.pr. 2 lam 50001-50002 e 9540316 Vår. Ættp.: 6-6-6.
- 39 40030 Libany. Far Tanden 201340035, 2.pr.S.R.2014. Mor

55088. 2 lam 50195-50192 e 201441589 Klang. Ættp.: 5-3-4.
- 40 40006 Thunfru (tvill) f.hos utst. Far 201340034, 1.pr.S.R.2014. Mor 77027 Stina, 1.pr.S.R.2010 (62). 2 lam 50151-50152 e 201441608 Jerry. Ættp.: 6-6-6.
- 41 4200 Spira (trill) f.hos utst. Far 201340039, 2.pr.S.R.2014 (46). Mor 20002, 1.pr.2013 (41). 2 lam 50009-50010 e 201441608 Jerry. Ættp.: 5-6-5,5.
- 42 40004 Ty (tvill) f.hos utst. Far 201340034, 1.pr.S.R.2014 (44). Mor 77200. 2 lam 500168-50169 e 201441606 Thun-Fakk. Ættp.: 6-3-4,5.
- 43 40160 Musse (tvill) f.hos utst. Far 810447 Taurajeri. Mor 30043 Odny, 1.pr.S.R.2014 (51). 1 lam 50179 e 201441589 Klang 2014056. Ættp.: 4-6-5.
- 44 40033 Tanfru (trill) f.hos utst. Far Tanden 201440085, 2.pr.S.R.2014 (45). Mor 4173, 1.pr.S.R.2010 (58). 2 lam 50138-50139 e 201441606 Thun-Fakk. Ættp.: 5-6-5,5.
- 45 40034 Tanli (trill) f.hos utst. Far Tanden 201440085, 2.pr.S.R.2014 (45). Mor 4173, 1.pr.S.R.2010 (58). 2 lam 50078-50079 e 201441606 Thun-Fakk. Ættp.: 5-6-5,5.
- 46 40135 Stolta II (trill) f.hos utst. Far Birten 201340039, 2.pr.S.R.2014 (46). Mor 80156 Stolta, 1.pr.S.R.2010 (65). 2 lam 50058-50059 e 201441608 Jerry. Ættp.: 5-6-5,5.

Vi merker levende verdier

OS

ID

**Ny bestillingsløsning
på www.osid.no**

Enkelt – trygt – effektivt
å bestille øremerker og
andre produkter hos oss.

OS ID as
2550 Os i Ø.

Kundeservice: 62 49 77 00
www.osid.no



- 47 40121 Nilsefru (trill) f.hos utst. Far Birten 201340039, 2.pr.S.R.2014 (46). Mor 80069, 1.pr.S.R.2012 (70). 2 lam 50142-50143 e 201441589 Klang. Ættp.: 5-6-5,5.

4. Nord-Rogaland, 25. september 2015

I DALASAU

Klasse 1 – Voksne værere

Odd Birkeland, 4200 Sauda

- 1 Fjellbuen 2013099 (tvill), 1.pr.N.R.2014 (5). Far Myrkstabben, 1.pr.V. Mor 7007, 1.pr.Ha.2008. Ættp.: 6-6-6. Kåringsp.: 10

Torbjørn Nordmark, 4233 Erfjord

- 2 2013183 Grønndølen (tvill) f.hos utst., 1.pr.N.R.2014 (6). Far 27086 Solgut, 1.pr.N.R.2009 (2). Mor 8231 Grodøla, 1.pr.N.R.2012 (17). Morfar 25058 Prinsen, 1.pr.N.R.2007 (2). Ættp.: 6-6-6. Kåringsp.: 10.

Sigurd Øie, 4130 Hjelmeland

- 3 Rossar 2012285 (tvill) f.hos O.H.Rosså, 1.pr.N.R.2014 (2). Far Myrkstabben 00014, 1.pr.V.2011 (5). Mor 9005, 1.pr.N.R.2010 (25). Morfar Gauk 24023, 1.pr.S.R.2008 (8). Ættp.: 6-6-6. Kåringsp.: 10.

Klasse 2 – Risbitværere

Oddvar Hølland, 5568 Vikebygd

- 4 40071 (tvill) f.hos utst. Far Møredølen, 1.pr.2012 (9). Mor

20030. Morfar Sylvrugg, 1.pr.N.R. Ættp.: Kåringsp.: 9.

Torbjørn Nordmark, 4233 Erfjord

- 5 Nordgløten 2014061 (tvill) f.hos utst. Far 2011096 Gløt-Birkeblom, 1.pr.H.2013 (2). Mor 3011 Fjellterna, 1.pr.N.R.2014 (13). Morfar 2010013 Budølen, 1.pr.N.R.2012 (3). Ættp.: 6-6-6. Kåringsp.: 10.

Njål Øie, 4130 Hjelmeland

- 6 Kåre 2014051 (tvill) f.hos K.Auglænd. Far Derrick 2013187, 1.pr.S.R.2014 (3). Mor 20032, 1.pr.S.R.2010 (11). Morfar Langemann 9035, 1.pr.S.R.2010 (6). Ættp.: 6-6-6. Kåringsp.: 9,5.

Sigurd Øie, 4130 Hjelmeland

- 7 2014066 Fjordbuen (tvill) f.hos T.Nordmark. Far Grøndølen 2013182, 1.pr. Mor 90021 Gulla, 1.pr.N.R.2010 (18). Morfar Gull-Bræk 25318, 1.pr.T.2006 (4). Ættp.: 6-6-6. Kåringsp.: 9,5.

Klasse 3 – Søyer med lam

Odd Birkeland, 4200 Sauda

- 8 20012 Perla (tvill) f.hos utst., 1.pr.N.R.2014 (8). Far Skardølen 10050, 1.pr.N.R.2011 (6). Mor Møyrosa 9017, 1.pr.N.R.2013 (8). 2 lam 50007-50008 e Fjellbuen 2013099. Ættp.: 6-6-6.
- 9 30007 Dua (tvill) f.hos utst., 1.pr.N.R.2014 (15). Far Steinbu 2011008, 1.pr.N.R.2013 (1). Mor 1000 Sylvdua, 1.pr.N.R.2012 (10). 2 lam 50009-50010 e Fjellbuen 2013099. Ættp.: 6-6-6.
- 10 10005 Skardøla (tvill) f.hos utst., 1.pr.N.R.2012 (9). Far

Totalleverandør av skinn

Foretatt siden 1983



Salg av skinn
Leigeberedning
Kjøp av skinn



5582 Ølensvåg - tlf. 52 76 50 00 - www.granberggarveri.no

NETT-BANK

Betal regninger gratis!

Vi har ikke gebyr på
girobetaling m/kidfelt.

- når det pas

 **Haugesund
Sparebank**

Lokal, når og
Tlf. 52 70 50 00

E-mail: post@haugesund-sparebank.no

www.haugesund-sparebank.no

Skardølen 2010050, 1.pr.N.R. (6). Mor Fjellrosa 9026, 1.pr. N.R. 2 lam 50012-50011 e Fjellbuen 2013099. Ættp.: 6-6-6.

- 11 20008 Spretta (tvill) f.hos utst., 1.pr.N.R.2013 (15). Far Skardølen 201050, 1.pr.N.R.2011 (6). Mor Fjellrosa 9026, 1.pr.N.R. 2 lam 50005-50006 e Fjellbuen 2013099. Ættp.: 6-6-6.

Oddvar Hølland, 5568 Vikebygd

- 12 11022 (tvill) f.hos utst., 1.pr.2012 (29). Far Sylvrugg 27020, 1.pr.N.R.2011 (1). Mor 8084, 1.pr.N.R.2012 (16). 2 lam 50014-50014 e Steinbu 290192. Ættp.: 6-6-6.
- 13 30079 (tvill) f.hos utst., 1.pr.N.R.2014 (24). Far Sylvrugg, 1.pr.N.R.2011 (1). Mor 9026. 2 lam 50037-50038 e Steinbu 29192. Ættp.: 6-3-4,5.
- 14 20034 (tvill) f.hos utst. Far Sylvrugg, 1.pr.N.R.2011 (1). Mor 70074. 2 lam 50042-50043 e Steinbu 29192. Ættp.: 6-3-4,5.

Torbjørn Nordmark, 4533 Erfjord

- 15 Knubba 12115 (tvill) f.hos utst. Far 29250 Knabben, 1.pr.V.2010 (6). Mor 6129 Gromdøla, 1.pr.N.R.2007 (19). 2 lam 50008-50009 e 0001 Myrkstabben. Ættp.: 6-6-6.
- 16 Tongdøla 2007 (tvill) f.hos utst., 1.pr.N.R.2012 (1). Far 27086 Solgut, 1.pr.N.R.2009 (2). Mor 09-919, 1.pr.N.R.2010 (16). 2 lam 50033-50034 e Grøndølen. Ættp.: 6-6-6.

Sigurd Øie, 4130 Hjelmeland

- 17 20072 Stinegull (tvill) f.hos utst., 1.pr.N.R.2013 (52). Far Gullmann 28024, 1.pr. Mor 6011 Stina, 1.pr.2007 (61). 1 lam 50081 e Gløt 2012016. Ættp.: 6-6-6.

- 18 9019 Kvindøla (tvill) f.hos utst., 1.pr.H.2010 (42). Far Jordølen 25123, 1.pr. Mor 5019 Varddøla, 1pr.H.2002 (100). 2 lam 50011-50012 e Rossar 2012285. Ættp.: 6-6-6.

Klasse 3a – Gimrer med lam

Torbjørn Nordmark, 4533 Erfjord

- 19 40032 Gromdøla (tvill). Far 2013183 Grøndølen, 1.pr.N.R.2014 (4). Mor 00054 Gulldøla, 1.pr.N.R.2011 (38). Lam ?? . Ættp.: 6-6-6.

Klasse 4 – Gimrer uten lam

Odd Birkeland, 4200 Sauda

- 20 40007 Fjellrosa (tvill) f.hos utst. Far Steinbu 2011008, 1.pr.N.R.2013 (1). Mor Perla 20012, 1.pr.N.R.2014 (8). Ættp.: 6-6-6.

Oddvar Hølland, 5568 Vikebygd

- 21 40029 (tvill) f.hos utst. Far Nåløye, 1.pr.N.R.2014 (3). Mor 20025. Ættp.: 6-3-4,5.
- 22 40119 f.hos utst. Far Steinbu, 1.pr.2011 (3). Mor. Ættp.: 6-3-4,5.
- 23 4015 (tvill) f.hos utst. Far Gullfar, 1.pr.N.R.2012 (7). Mor 00011. Ættp.: 6-3-4,5.
- 24 40053 (trill) f.hos utst. Far Møredølen, 1.pr.N.R.2012 (9). Mor 00041. Ættp.: 6-3-4,5.
- 25 40037 (tvill) f.hos utst. Far Møredølen, 1.pr.N.R.2012 (9).

Mor 00059. Ættp.: 6-3-4,5.

- 26 40047 (tvill) f.hos utst. Far Gullfar, 1.pr.N.R.2012 (7). Mor 11051. Ættp.: 6-3-4,5.
- 27 40066 (tvill) f.hos utst. Far Sylvrugg, 1.pr.N.R.2011 (1). Mor 90058. Ættp.: 6-3-4,5.
- 28 40068 (tvill) f.hos utst. Far Nåløye, 1.pr.N.R.2014 (3). Mor 20005. Ættp.: 6-3-4,5.
- 29 40080 (tvill) f.hos utst. Far Sylvrugg, 1.pr.N.R.2011 (1). Mor 00051. Ættp.: 6-3-4,5.
- 30 40082 f.hos utst. Far Møredølen, 1.pr.N.R.2012 (9). Mor 00039. Ættp.: 6-3-4,5.
- 31 40084 (tvill) f.hos utst. Far Gullfar, 1.pr.N.R.2012 (7). Mor 11074. Ættp.: 6-3-4,5.
- 32 40102 (einst) f.hos utst. Far Gullfar, 1.pr.N.R.2012 (7). Mor 11073. Ættp.: 6-3-4,5.

Torbjørn Nordmark, 4533 Erfjord

- 33 40074 Fjellmøy (tvill). Far 2013183 Grøndølen, 1.pr.N.R.2014 (4). Mor 60210 Fjellmøy. Ættp.: 6-3-4,5.
- 34 Gromdøla 40004 (tvill) f.hos utst. Far 2013183 Grøndølen, 1.pr.N.R.2014 (4). Mor 90021 Gulla, 1.pr.N.R.2010 (18). Ættp.: 6-6-6.
- 35 40027 Reindøla (tvill) f.hos utst. Far 2012281 Nordølen, 2.pr.N.R.2013 (6). Mor 09919, 1.pr.N.R.2010 (16). Ættp.: 5-6-5,5.

- 36 40028 Frida (tvill) f.hos utst. Far 2010013 Budølen, 1.pr.N.R.2013 (8). Mor 6008 Tungdøla, 1.pr.N.R.2011 (14). Ættp.: 6-6-6.
- 37 40040 Budøla (trill) f.hos utst. Far 2012120 Sleipnar, 1.pr. Mor 8231 Grodøla, 1.pr.N.R.2012 (17). Ættp.: 6-6-6.
- 38 40042 Fjelltypa (trill) f.hos utst. Far 2012120 Sleipnar, 1.pr. Mor 8231 Grodøla, 1.pr.N.R.2012 (17). Ættp.: 6-6-6.
- 39 40058 Luna (tvill) f.hos utst. Far Grøndølen, 1.pr. (4). Mor Milda, 1.pr.N.R.2007 (21). Ættp.: 6-6-6.

Sigurd Øie, 4130 Hjelmeland

- 40 40036. Far Hovdagruggen 90112, 1.pr. Mor 9019 Kvindøla, 1.pr.N.R.2010 (42). Ættp.: 6-6-6.
- 41 40070. Far Hovdagruggen 90112, 1.pr. Mor 2073 Nillegull, 1.pr.N.R.2013 (41). Ættp.: 6-6-6.
- 42 40081. Far Hovdagruggen 90112, 1.pr. Mor 20036 Fjellgull, 1.pr.N.R.2013 (50). Ættp.: 6-6-6.
- 43 4088. Far Hovdagruggen 90112, 1.pr. Mor 8100 Linnea, 1.pr.Ha.2009 (30). Ættp.: 6-6-6.
- 44 40094. Far Hovdagruggen 90112, 1.pr. Mor 2080 Dalagull, 1.pr.N.R.2013 (42). Ættp.: 6-6-6.
- 45 40109. Far Hovdagruggen 90112, 1.pr. Mor 00033 Gullmøy, 1.pr.N.R.2011 (53). Ættp.: 6-6-6.
- 46 40114. Far Rossar 20122, 1.pr. Mor 9067 Snømmøy, ikke utst.

Ættp.: 6-3-4,5.

47 40117. Far Hovdagruggen 90112, 1.pr. Mor 1113 Snåla, 1.pr.N.R.2012 (51). Ættp.: 6-6-6.

48 40119. Far Hovdagruggen 90112, 1.pr. Mor 1104 Jossi, 1.pr.N.R.2012 (49). Ættp.: 6-6-6.

IV RYGGJASAU

Klasse 1 – Voksne værere

Torbjørn Nordmark, 4233 Erfjord

49 2013012 Thunar (tvill) f.hos K.Thunheim, 1.pr.N.R.2014 (43). Far 201240256, 1.pr. Mor 11-0026 Lega, 1.pr.S.R.2012 (72). Ættp.: 6-6-6. Kåringsp.:

Klasse 2 – Risbit værere

Ingvar Natland, 4233 Erfjord

50 4048 Prinsen 2014055 (einst) f.hos utst. Far Perfekt, 2.pr. Mor, ikke utst. Ættp.: 5-3-4. Klippedato 01.03.15.

51 40014 Kvitfjell 2014038 (tvill). Far 30018, 1.pr. Mor 10164, 1.pr. Ættp.: 6-6-6. Klippedato 01.03.15.

52 40043 Tanker 2014051 f.hos K.Thunheim. Far 201340035 Tanden, 2.pr.S.R.2014 (35). Mor 90044, ikke utst. Morfar 200840348, ikke utst. Ættp.: 5-3-4. Kåringsp.: 10.

Klasse 3 – Søyer med lam

Torbjørn Nordmark, 4233 Erfjord

53 2018 Sølvia (tvill) f.hos utst., 1.pr.N.R.2013 (59). Far 2010081

Ingvar, 1.pr.N.R.2011 (71). Mor 9076 Glansa 2009,
1.pr.N.R.2012 (62). 2 lam 50099-50100 e 201340059 Thunar.
Ættp.: 6-6-6.

- 54 3010 Meia (trill) f.hos utst., 1.pr.N.R.2014. Far
280104/28182, 1.pr.N.R.2013 (57). Mor 10112 Rugga 2011,
1.pr.N.R.2012 (63). 2 lam 50085-50086 e 201340059 Thunar.
Ættp.: 6-6-6.

Klasse 4 – Gimrer uten lam

DISSERUD
FJØS OG MASKIN

Tlf 63966311 – E-post : disserud@disserud.no
www.disserud.no



Disserud fjøs og maskin sauespesialisten . Vi leverer alt du trenger til sauen.

Innredning , strekkmetall, fjøsplater, drikkeutstyr , grindsystemer – vektsystemer,
gjerdemateriell, SPRAYFO mjølkerstøtning, mjølkeautomater.

Torbjørn Nordmark, 4233 Erfjord

55 40088 Nora (einst) f.hos utst. Far 201340059 Thunar, 1.pr.N.R.2014 (43). Mor 3009 Glynta, 1.pr.N.R.2014 (57). Ættp.: 6-6-6.

56 40067 Tulla (tvill) f.hos utst. Far 201340059 Thunar, 1.pr.N.R.2014 (43). Mor 3097 Thun Ryggja, 1.pr.N.R.2014 (53). Ættp.: 6-6-6.

5. Toten, 26. september 2015

I DALASAU

Klasse 1 – Voksne værere

Gro Inger Auganes, 2848 Skreia

1 2013002 Langedrag (tvill) f.hos N.Fjørkenstad, 1.pr.T.2014 (12). Far Dalakongen 2011200, 1.pr.T.2012 (21). Mor 99133 Fina, 1.pr.T.2013 (21). Morfar Myrkdølen, 1.pr.T.2011 (10). Ættp.: 6-6-6. Kåringsp.: 9,5.

Arne Bråthen og John Martin Johansen, 2840 Reinsvoll

2 31125 Benedikt 2013003 (tvill) f.hos N.Fjørkenstad, 1.pr.T.2014 (20). Far Dalakongen, 1.pr.T.2012 (21). Mor 00124 Fina, 1.pr.T.2011 (100). Morfar Rambo 28315, 1.pr.T.2010 (4). Ættp.: 6-6-6. Kåringsp.: 9.

3 Arne Martin 2012016 (tvill) f.hos utst., 1.pr.T.2014 (4). Far GD Kongen 10137, 1.pr. Mor Silkesvarta 7017, 1.pr. Ættp.: 6-6-6. Ættp.: 10.

4 30080 Martinus 2013055 (tvill) f.hos utst. Far Skredølen 2012039, 1.pr.T.2013 (12). Mor Fia 991033, 1.pr.T.2011. Morfar Myrkdølen 1010242, 1.pr.2011 (14). Ættp.: 6-6-6.

MÅ TIL EN SOM HAR DET - GÅ TIL FELLESKJØPET

Jakt- og friluftsklær får du hos oss!

HÅR KILN
of Scandinavia

Vi har godt utvalg av
fôrhekker og lettgrinder!

Mon... 08 78 1 7 80 Ringstua 21
Løren 08 78 1 4 80 Jostedal

TE: 80478
www.fellekjopet.no



Fellekjøpet

Kåringsp.: 10.

Nils Fjørkenstad, 2848 Skreia

- 5 Fantegutt 2011042 (tvill) f.hos A.Sæther, 1.pr. Far Breirugg 29070, 1.pr.T:2010 (20). Mor 8003, 1.pr.T.2012 (42). Morfar Bingo. Ættp.: 6-6-6. Kåringsp.: 9,5.

Roald Ramen, 2686 Lom

- 6 2013022 Solid (tvill) f.hos O.D.Gløtvold, 1.pr.T.2014 (23). Far Gløt-Innertier'n 27328, 1.pr.H.2012 (1). Mor Fjellblomst 00019, 1.pr.H.2013 (14). Morfar Vikafjell 26348, 1.pr.H.2007 (11). Ættp.: 6-6-6. Kåringsp.: 10.
- 7 2013060 Blomrugg (tvill) f.hos N.Fjørkenstad, 1.pr.T:2014 (24). Far Dalakongen 2011200, 1.pr.T.2012 (21). Mor 11110 Grovdøla, 1.pr.T.2012 (114). Morfar Sjørdølen 28013, 1.pr.T.2011 (4). Ættp.: 6-6-6. Kåringsp.: 10.

Klasse 2 - Risbitværer

Gro Inger Auganes, 2848 Skreia

- 8 Niclas 2014090 (tvill) f.hos H.G.Rudsatden. Far Svarteper 2011058, 1.pr.T.2012 (29). Mor 10034, 1.pr.T.2012 (134). Morfar Findølen 26035, 1.pr.T.2007 (19). Ættp.: 6-6-6. Kåringsp.: 9.

Helge Magnus Bjone, 3522 Bjonea

- 9 Seljar 2014149 (tvill) f.hos utst. Far Hidretind 2011073, 1.pr.T.2012 (12). Mor 10009 Ester, 1.pr.T.2012 (55). Morfar Brekkrugg 28336, 1.pr.T.2010 (3). Ættp.: 6-6-6. Kåringsp.: 10.
- 10 Sølve 2014084 (tvill) f.hos utst. Far Sølvrugg 2012100, 1.pr.

ELEKTRISK FELÅS

...er kome for å bli!

Statens Vegvesen, kommunar og private har berre gode tilbagemeldingar.



**Legg det direkte på vegen,
kopia til elektrisk gjerdesapparat
og dyra får straum i beina om dei vil
over! Ta det bort når det ikkje trengst!
Ingen skade på dyr! Ingen brøytevanskar!**

PRISEN: Så liten at du knapt vil tru det!

Produsent: www.UglumMaskin.no

6856 Sogndal

Tlf. 57 67 15 02

Mobil: 970 88 583

T.2014 (14). Mor 00067 Caroline, 1.pr.T.2011 (55). Morfar Burre 26035, 1.pr.T:2009 (1). Ættp.: 6-6-6. Kåringsp.: 10.

Åshild Bjone, 3522 Bjoneroa

- 11 Randsrugg 2014087 (tvill) f.hos H.M.Bjone. Far Sølvrugg 2012100, 1.pr.T:2014 (14). Mor 00042 Celina, 1.pr.T:2011 (54). Morfar Bekkrugg 28336, 1.pr.T.2009 (7). Ættp.: 6-6-6. Kåringsp.: 10.

Arne Bråthen og John Martin Johansen, 2840 Reinsvoll

- 12 40090 Solan 2014125 (tvill) f.hos utst. Far Skredølen, 1.pr.T.2013 (3). Mor 20020, 1.pr.T.2013. Morfar Nils Frimodig 28010, 1.pr.T.2009. Ættp.: 6-6-6. Kåringsp.: 9.
- 13 40055 Fantomet 2014127 (tvill) f.hos utst. Far Fantegutt 2011042, 1.pr. Mor 20012, 1.pr.T.2013 (108). Morfar Goliat 2010250, 1.pr.T.2011. Ættp.: 6-6-6. Kåringsp.: 10.

Mina Fjørkenstad, 2848 Skreia

- 14 Nordregutt 2014081 (tvill) f.hos utst. Far Oleg 2012009, 1.pr.T.2014. Mor 10139 Taraldrud, ikke utst. Ættp.: 6-3-4,5. Kåringsp.: 9.

Nils Fjørkenstad, 2848 Skreia

- 15 Daladrøm 2014146-4130 (tvill) f.hos utst. Far Blomrugg 2013060, 1.pr.T.2014 (24). Mor 29133 Fina, 1.pr.T.2013 (21). Ættp.: 6-6-6. Kåringsp.: 10.

Ole M. Fjørkenstad, 2848 Skreia

- 16 Prinsen 2014142-41115 (tvill) f.hos N.Fjørkenstad. Far Svart Gutt 2011059, 1.pr.T.2012 (17). Mor 1110 Grovdøla, 1.pr.T.2012 (114). Morfar Sjørdølen 28013, 1.pr.T.2011 (4). Ættp.: 6-6-6. Kåringsp.: 10.

Norges største og beste utvalg av dyrehengere



Jyfa dyrehengjer for traktor



Balteson traktorhengjer, leveres i en og to efts.



Balteson Bil-Sau-Varehenger



Balteson Blihengjer til sau/ gris/ storfe og hest

MYHRES maskinomsetning AS

3158 Auvabø – Tlf. 33 44 00 76

www.myhresmaskin.no

Linda Johansen og Elin Skjellerud, 2840 Reinsvoll

- 17 40034 Markus 2014130 (tvill) f.hos utst. Far Arne Martin 2012016, 1.pr.T.2014 (4). Mor 00059, 1.pr.T.2011 (110). Morfar Nils Frimodig 28010, 1.pr.T.:2009. Ættp.: 6-6-6. Kåringsp.: 9.

- 18 40014 Prins 2014105 (tvill) f.hos utst. Far Arne Martin 2012016, 1.pr.T.2014 (4). Mor 00039, 1.pr.T.2011 (111). Morfar Nils Frimodig 28010, 1.pr.T.:2009. Ættp.: 6-6-6. Kåringsp.: 9,5.

Arild Ljungberg, 2635 Tveiten

- 19 Svarten 2014137 (tvill) f.hos N.Fjørkenstad. Far 2011059 Svartgutt, 1.pr.T.2012 (17). Mor 21115 Findøla, 1.pr.T.2014 (34). Morfar Langdølen 28041, 1.pr.T.2011 (2). Ættp.: 6-6-6. Kåringsp.: 9.
- 20 Nils 2014076 (tvill) f.hos N.Fjørkenstad. Far Svartgutt 2011059, 1.pr.T.2012 (17). Mor 99113 Gullfina, 1.pr.T.2014 (35). Morfar Myrkdølen, 1.pr.T.2009 (10). Ættp.: 6-6-6. Kåringsp.: 10.

Gunnar H. Rudstaden, 2870 Dokka

- 21 Tomtegubben 2014108 (tvill) f.hos L.Johansen. Far Svartegutt 2011058, 1.pr.T.2012 (29). Mor 0058, 1.pr.T. Morfar Arne Marting 2012016, 1.pr.T.2014 (4). Ættp.: 6-6-6. Kåringsp.: 10.

Arne Sæther, 2676 Heidal

- 22 Stasrugg 2014101 (tvill) f.hos N.Fjørkenstad. Far Blomrugg 2013066, 1.pr.T.2014 (24). Mor 00131 Anne, 1.pr.T.2011

Nyt godt av våre fordeler



- pristillegg på ull som tilfredsstillter kravene til god ullbehandling
- differensierte pristillegg på høstull som avregnes fra uke 1-24
- personlig tilbakemelding på avregningen om kvaliteten på ulla og ullbehandlingen
- 85 øre per kg ull til de lokale sauealslagene som samarbeider med Norilia om innsamling, jf avtale med NSG

Kriterier for å få utbetalt kr 0,60
i god ullbehandling er som følger:

- rett frasortering av lår, hale og buk
- rett bruk av mellomlegg mellom fellene
- ingen merkemaling i ulla
- ubetydelig/ingen fôrrester i ulla
- urinbrent ull adskilt fra H-ull
- rett klippetidspunkt

For levering av ull ta kontakt med en av våre ullstasjoner:

Gol Ullstasjon
Tlf. 32 02 96 12

Førde Ullstasjon
Tlf. 57 83 47 53

Sandeid Ullstasjon
Tlf. 52 76 42 05

Forus Ullstasjon
Tlf. 52 87 78 23

Bjerka Ullstasjon
Tlf. 95 74 72 76

Malvik Ullstasjon
Tlf. 48 01 17 10

Målselv Ullstasjon Tlf. 95 89 83 88

www.norilia.no

(105). Morfar Rambu 28315, 1.pr.T.2010 (4). Ættp.: 6-6-6.
Kåringsp.: 10.

- 23 Bjonglans 2014083 (tvill) f.hos M.Bjone. Far Sølvrugg,
1.pr.T.2014 (14). Mor 00067, 1.pr.T.2011 (55). Morfar Burre,
1.pr.T.2009. Ættp.: 6-6-6. Kåringsp.: 10.

Klasse 3 – Søyer med lam

Magnus Bjone, 3522 Bjoneroa

- 24 20011 Fjellmøy (tvill) f.hos utst., 1.pr.T.2013 (27). Far
Sæterbest 29040, 1.pr.T.:2010 (19). Mor 5118 Birgitte,
1.pr.T.2010 (44). 2 lam 50017-50018 e Sølvrugg 2012100.
Ættp.: 6-6-6.
- 25 10061 Ena (tvill) f.hos utst., 1.pr.T.2012 (59). Far Brage
29074, 1.pr.T.2010 (9). Mor 8086 Annika, 1.pr.T.2009 (42). 2
lam 50013-50014 e Sølvrugg 2012100. Ættp.: 6-6-6.
- 26 10119 Ellen f.hos utst., 1.pr.T.2012 (97). Far Brage 29074,
1.pr.T.2010 (9). Mor 8077 Astrid, 1.pr.T.2009 (45). 2 lam
50007-50008 e Sølvrugg 2012100. Ættp.: 6-6-6.
- 27 10029 Emma (tvill) f.hos utst., 1.pr.T.2012 (66). Far Bekkrugg
28336, 1.pr.T.2010 (3). Mor 7114, 1.pr.T.2008 (60). 2 lam
50019-50020 e Sølvrugg 2012100. Ættp.: 6-6-6.
- 28 20118 Eikhild (tvill) f.hos utst., 1.pr.T.2013 (77). Far Goggen
201172, 1.pr.T.2012 (14). Mor 7083Silja, 1.pr.T.2008 (53). 1
lam 50001 e Seljar 2014149. Ættp.: 6-6-6.
- 29 20028 (tvill) f.hos utst., 1.pr.T.2013 (26). Far Sørbu 10143,
2.pr.T.2011 (13). Mor 9111 Bassa, 1.pr.T.2010 (49). 1 lam

Sikringsradioen

- godt samband og sikkerhet!




Apparat med
robust kvalitet til
gode priser!

- Dekning via 160 repetere
- Konsesjon på 18 kanaler
- Samarbeid med Luftambulansetjenesten

Hvorfor ikke vurdere Sikringsradioen som samband og sikkerhet under sanking, jakt eller annen ferdsel i utmark?

Kontakt oss for mer informasjon eller gå inn på våre hjemmesider og finn oversikt over våre Eliteforhandlere.
www.sikringsradioen.no

 Sikringsradioen er utstyrt med nødalarm. Kommer du ut for en ulykke - et trykk på den røde knappen og dersom vaktentral er tilknyttet i området varsles denne.



sikringsradioen

Sikringsradioen AS
Postboks 9347 Grønland • 0135 Oslo
Tlf: 22 05 47 32 • post@sikringsradioen.no
www.sikringsradioen.no

50026 e Sølvrugg 2012100. Ættp.: 5-6-5,5.

30 30103 (tvill) f.hos utst., 1.pr.T.2014 (68). Far Jordvar 2011071, 1.pr.T.2012 (13). Mor 00106 Dalamøy, 1.pr.T.2011 (83). 1 lam 50065 e Sølve 2014084. Ættp.: 6-6-6.

31 00067 Caroline (tvill) f.hos utst., 1.pr.T.2011 (55). Far Burre 26035, 1.pr.T.2009 (1). Mor 7075 Liliane, 1.pr.T.2008 /74). 2 lam 50051-50052 e Sølvrugg 2012100. Ættp.: 6-6-6.

32 10125 Ellinor (tvill) f.hos utst., 1.pr.T.2012 (61). Far Brage 29074, 1.pr.T.2010 (9). Mor 8078 Amalie, 1.pr.T.2009 (44). 2 lam 50055-50056 e Sølve 2014084. Ættp.: 6-6-6.

33 20123 Nille (tvill) f.hos utst., 1.pr.T.2013 (78). Far Goggen 201272, 1.pr.T.2012 (14). Mor 6077 Gudrun, 1.pr.T.2007 (92). 2 lam 50047-50048 e Sølve 2014084. Ættp.: 6-6-6.

Thea Bjørnsrud, 2848 Skreia

34 33132 Tussi (tvill) f.hos utst., 1.pr.T.2014 (92). Far Svartgutt 2011059, 1.pr.T.2012 (17). Mor 00131 Anne, 1.pr.T.2011 (105). 2 lam 51115-51116 e Fantegutt. Ættp.: 6-6-6.

Markus Fjørkenstad, 2848 Skreia

35 10139 Taraldrud (einst.) f.hos utst. Far Engdølen 29079, 2.pr.T.2010 (13). Mor 00071 Taraldrud, ikke utst. 2 lam 50001-50002 e Svartgutt 2011059. Ættp.: 6-3-4,5.

36 20070 Taraldrud (tvill) f.hos utst. Far Rambo 28315, 1.pr.T.2009. Mor 00065 Taraldrud, 1.pr.T.2011. 2 lam 50001-50002 e Svartgutt 2011059. Ættp.: 6-6-6.

37 00016 Taraldrud (tvill) f.hos utst. Far Rambo 28315, 1.pr.T.2009. Mor 4080 Taraldrud, 1.pr.T.2010. 2 lam 50043-

Vi har det meste - rimelegare enn dei fleste

Sterke, driftssikre gjerdeapparater for nett- eller batteridrift. 3 års garanti.

Secur gjerdeapparat - gjev doble strøympulser
- og derved bedre veiknåd.

UBilison gjerdeapparat
- intelligents gjerdeapparat.



393-601.700, **Clos 2000**.
Kraftig apparat med 4 Joule slag-
styrke, 10.000 V. Kr 1.800,00.
393-602.800, **Clos 2005**.
Apparat for vekselste gjerde-
formål. To uttak med slagstyrke
8 og 0,4 Joule. Kr 2.100,00.



393-606.400, **Secur 2000**, for middels lange gjerde. 4 Joule, 10 000
Volt. Ekstra uttak som gjev 0,8 Joule. Kr 1.875,00.
393-607.800, **Secur 2500**, for middels og lange gjerde. 8 Joule,
12.000 Volt. Ekstra uttak som gjev 1 Joule. Kr 2.250,00.
393-608.800, **Secur 2600**, same apparat som Secur 2005 men med
digital display som bl.a. viser isolasjonen på gjerdet. Kr 2.900,00.



393-608.600, **UBilison 10000**, for lange
gjerde med kraftig vegetasjon.
10 Joule, 10 000 V. Kr 4400,00.
393-609.000, **UBilison 15000**, for ekstremt
lange gjerde med kraftig vegetasjon.
15 Joule, 10 000 V. Med display. Kr
6200,00.



Supersterke batteriapparat m/regulerbar slagstyrke, med eller utan solcelle.

(Leveres utan batteri)



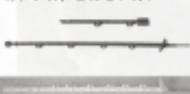
393-613.200, **Secur 130**, Slagstyrke 220 - 1300 mJ, kr 2280,00
393-613.300, **Secur 130 + 6W solcelle**, kr 2800,00.
393-613.400, **Secur 200**, Slagstyrke 330 - 2000 mJ, kr 2464,00
393-613.500, **Secur 200 + 10W solcelle**, kr 3800,00.
393-613.600, **Secur 300**, Slagstyrke 500 - 3000 mJ, kr 2750,00



393-613.800, **Secur 500**, maks 5000 mJ.
Apparat leverer brennimpulsar når dyret
kjem bort gjerdet -> ekstremt lgt forbruk,
lang batterilevetid, korrosert sperming ved
slav energitthold. Kr 3610,00.
393-613.900, **Secur 500 + 25W solcelle**, kr
6520,00

Gjerdestolpar i plast

363-441602, Kvill helikoptermodell
Tilten gjerdestolpe, totalt lengde
110 cm. Kr 15,00.
363-441603, Kvill helikoptermodell
Tilten Plus gjerdestolpe, total-
lengde 151 cm. Kr 25,00.
230-10614, Glassfibrerarmert
orange gjerdestolpe, totalt lengde
103 cm. Kr 10,00.
230-10648, Førbenger 45 cm (for
10664). Kr 9,00.



125-115, Metallisk potensert gjerdestrømmer, ideell
for henting av slakkete wire og søllestål.
Kan brukast på strøklær wire, piggetråd og glatt
ståltråd. Lengde 83 cm, vekt 4,2 kg. Kr 695,00.

Gjerdetråd og bånd

203-820800, Carbon-farvett tråd,
3 kårer, motstand 0,20 Ohm/m.
Fruktet og glatt, heng seg ikke opp i
kollisjonen. Totalt 8 midtverdige fjæder.
Hull 200 mm, kr 1195,00.



Extra Blau tråd.
Med 6 kårer, motstand 0,19 Ohm/m.
363-623200, Hull 250 mm, kr 242,00.
323-623400, Hull 500 mm, kr 470,00.
Med 9 kårer, motstand 0,12 Ohm/m.
323-623300, Hull 500 mm, kr 640,00.



303-820400, Rubin Blau bånd 12 mm,
Førstetåle korr, 5 kårer 0,25 mm,
motstand 0,18 Ohm/m, Hull 200 mm, kr
201,00.



323-623400, Rubin Blau bånd 12 mm,
Førstetåle korr, 5 kårer 0,25 mm,
motstand 0,20 Ohm/m, Spesialt utvalgt for
elektronikkårer, Motstand 0,1 Ohm/m,
Hull 200 mm, kr 260,00.



Ståltråd, motstanddyktig med korrosjon,
323-623500, Ø 1,8 mm, 1300 m, kr 686,00.
323-623300, Ø 2,5 mm, 625 m, kr 520,00.

Gjerdetester



358-660302, Spenningsmåler
med jordstyd og 8 lys. Måler fra
1.000 - 10.000 volt. Kr 123,00.



358-660602, Gjerdetester uten
jordstyd. Dagsatt voltmeter og
anledning av lys. Kr 900,00.



253-30205, Neon gjerdetester
gir godt lysignal på kollisjons-
avstand om gjerdesspenndet er i
god funksjon eller ikke. Kr 230,00.

Euro-netz Elektrisk gjerdeneetting

Nettingen har svenske (primært) maskknytt og blir levert i 50 m lengde med 14 passete stolpar med 1 eller 2 pigger.



Saupefjellnetting Frost i høpse 90
cm og 105 cm.
Kornetnetting frost i 90 og 105 cm
høpse. Denne nettingen har in-
stoppet støttestolper i tillegg til 6m 14
stolper. Den største skogen er uk-
nytt for bruk. Nettingen blir strø-
dig og part opprødd.

Art. nr.:
148-001,
160-002,
148-001
160-002,
148-KOMBI 901
148-KOMBI 902
148-KOMBI 1051
148-KOMBI 1052

Størrelse
60 cm x 60 m
90 cm x 50 m
105 cm x 60 m
105 cm x 50 m
90 cm x 50 m
90 cm x 50 m
105 cm x 60 m
105 cm x 50 m

Ant. pigger
1 pigge
2 pigger
1 pigge
2 pigger
1 pigge
2 pigger
1 pigge
2 pigger

Pris
750,00
850,00
875,00
975,00
975,00
850,00
875,00
915,00

Be om gratis katalog eller sjå vår nettbutikk

www.nessemaskin.no

Alle priser er uten moms. (Med startid om prøvingar og trykk).
Fristid levering ved ordre over kr 2000,00 + moms. (sead la sende)

nessemaskin

Nesseveien, 6899 Rullestrønd,
Tlf. 57 65 45 00, fax 57 63 46 01

Stålbygg for landbruk, industri og lager



BF-HALLEN

BLIKK OG TAKSERVICE AS

TLF: 61 32 75 50 - www.blikkogtakservice.no

50044 e Svartgutt 2011059. Ættp.: 6-6-6.

- 38 10045 Taraldrud (tvill) f.hos utst. Far Rambo 28315, 1.pr.T.2009. Mor 7105 Taraldrud, ikke utst. 2 lam 50045-50046 e Svartgutt 2011059. Ættp.: 6-3-4,5.
- 39 20023 Taraldrud (tvill) f.hos utst. Far Langdølen 28041, 1.pr. Mor 7077 Taraldrud, ikke utst. 2 lam 50053-50054 e Svartgutt 2011059. Ættp.: 6-3-4,5.
- 40 00008 Taraldrud (tvill) f.hos utst. Far Rambo 28315, 1.pr.T.2009. Mor 7043 Taraldrud, 1.pr.T.2010. 2 lam 50079-50080 e Svartgutt 2010059. Ættp.: 6-6-6.
- 41 00032 Taraldrud (tvill) f.hos utst. Far Sjørdølen 28013, 1.pr.T.2009. Mor 7077 Taraldrud, ikke utst. 2 lam 50083-50084 e Svartgutt 2011059. Ættp.: 6-3-4,5.
- 42 20095 Taraldrud (tvill) f.hos utst. Far Rambo 28315, 1.pr.T.2009. Mor 90008 Taraldrud, ikke utst. 1 lam 50007 e Svartgutt 2011059. Ættp.: 6-3-4,5.
- 43 10002 Taraldrud (tvill) f.hos utst. Far Rambo 28315, 1.pr.T.2009. Mor 90056 Taraldrud, 1.pr.T.2010. 2 lam 50010-50013 e Svartgutt 2011059. Ættp.: 6-6-6.

Nils Fjørkenstad, 2848 Skreia

- 44 11115 Sola (tvill) f.hos utst., 1.pr.T.2014 (37). Far Musklar 10245, 1.pr.T.2011 (22). Mor 7119 Stabbdøla, 1.pr.T.2008 (84). 2 lam 51111-51112 e Blomrugg 2013060. Ættp.: 6-6-6.
- 45 11113 Stabbdøla (tvill) f.hos utst., 1.pr.T.2014 (38). Far Musklar 10245, 1.pr.T.2011 (22). Mor Stabbjenta 7120, 1.pr. T. 2011 (39). 2 lam 51104-51105 e Svartgutt 2011059. Ættp.: 6-6-6.

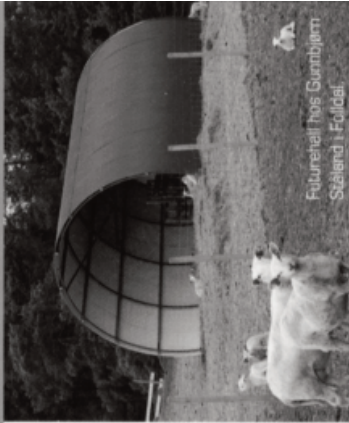
Future rundbuehaller

Den originale Futurehallen
5x6 m. Flyttbar og med
topp kvalitet i plater. Kan
også brukes som ekstrahus
i lamminga og ved
utegangersau.

**Priseksempel flyttbar:
kr 21.250.- eks. mva.**

Pris er uten treverk og frakt.

Permanente haller i 8, 10, 12, 14 og 16 m. bredde.



Futurehall hos Gunnbjørn
Stålestad i Follidal.



Future
Rundbuehaller

Vestfold: tlf. 33 32 16 55 / 915 36 899

Hedmark: tlf. 62 49 39 80 / 977 79 469

www.futurehaller.no post@futurehaller.no - fadum@online.no

- 46 11114 Langdøla (tvill) f.hos utst., 1.pr.T.2014 (39). Far Musklar 10245, 1.pr.T.2011 (22). Mor Stabbjenta 7120, 1.pr.T.2011 (39). 1 lam 51120 e Fantegutt. Ættp.: 6-6-6.
- 47 21124 Langdøla (einst) f.hos utst., 1.pr.T.2014 (33). Far Langdølen 28041, 1.pr.V.2011 (2). Mor 99120 Glans, 1.pr.T.2010 (81). 2 lam 51102-51103 e Svartgutt 2011059. Ættp.: 6-6-6.
- 48 31113 Dalarosa (einst) f.hos utst., 1.pr.T.2014 (89). Far Dalakongen 2011200, 1.pr.T.2012 (21). Mor 99120 Gullfina, 1.pr.T.2010 (81). 1 lam 51119 e Blomrugg 2013060. Ættp.: 6-6-6.
- 49 31131 Blomsten (tvill) f.hos utst., 1.pr.T.2014 (90). Far Dalakongen 2011200, 1.pr.T.2012 (21). Mor 11110 Grovdøla, 1.pr.T.2012 (114). 2 lam 51117-51118 e Fantegutt. Ættp.: 6-6-6.
- 50 31133 Svartdokka (tvill) f.hos utst., 1.apr.T.2014 (91). Far Svartgutt 2011059, 1.pr.T.2012 (17). Mor 00131 Anne, 1.pr.T.2011 (105). 2 lam 51113-51114 e Blomrugg 2013060. Ættp.: 6-6-6.

Jan Tangsveen, 2848 Skreia

- 51 20005 Barbatova (tvill) f.hos utst., 1.pr.T.2013 (22). Far Sorte Jim 10217, 2.pr.T.2011 (30). Mor 6002 Veslemina, 1.pr.T.2011 (49). 2 lam 50001-50002. Ættp.: 5-6-5,5.

Klasse 3a – Gimrer med lam

Åshild Bjone, 3522 Bjoneroa

- 52 40015 Trude (tvill) f.hos H.M.Bjone. Far Svartjo 2012093, 1.pr.T.2013 (10). Mor 20120 Haugtuna, 1.pr.T:2013 (21). 1



TRENGER DU NY INNREDNING?



Disserud fjøs og maskin

2093 Feiring

Telefon 63 96 63 11

disserud@knarrhult.no

lam 50026 e Teddy 2014118. Ættp.: 6-6-6.

- 53 40001 Rukke (einst.) f.hos H.M.Bjone. Far Sølvrugg 2012100, 1.pr.T:2014 (14). Mor 10107 Eidis, 1.pr.T.2012 (98). 1 lam 50025 e Teddy 2014118. Ættp.: 6-6-6.
- 54 40054 Ulla (tvill) f.hos H.M.Bjone. Far Jordvar 2011071, 1.pr.T.2013 (3). Mor 8114 Hansine, 1.pr.T.2009 (58). 2 lam 50029-50030 e Teddy 2014118. Ættp.: 6-6-6.
- 55 40011 Astri f.hos H.M.Bjone. Far Jordvar 2011071, 1.pr.T.2013 (3). Mor 10047 Elise, 1.pr.T.2012 (60). 1 lam 50010 e Randsrugg 2014087. Ættp.: 6-6-6.
- 56 40005 Celin (einst.) f.hos H.M.Bjone. Far Jordvar 2011071, 1.pr.T.2013 (3). Mor 10057 Ella, 2.pr.T:2012 (53). 1 lam 50027 e Randsrugg 2014087. Ættp.: 6-5-5,5.
- 57 40024 Rikke (einst) f.hos H.M.Bjone. Far Sølvrugg 2012100, 1.pr.T.2014 (14). Mor 9068 Bræka, 2.pr.T.2010 (46). 1 lam 50008. Ættp.: 6-5-5,5.
- 58 40091 Lissi (tvill) f.hos H.M.Bjone. Far Svartjo 2012093, 1.pr.T.2013 (10). Mor 20081 Fjæra, 1.pr.T.2013 (31). 1 lam 50028 e Randsrugg 2014087. Ættp.: 6-6-6.
- 59 40040 Pippi (tvill). Far Jordvar 2011071, 1.pr.T.2013 (3). Mor 10125 Ellinor, 1.pr.T.2012 (61). 2 lam 50017-50018 e Randsrugg 2014087. Ættp.: 6-6-6.

Klasse 4 – Gimrer uten lam

Gro I. Auganes, 2848 Skreia

- 60 40010 (tvill) f.hos utst. Far Langedrag 31111, 1.pr.T.2014

Ønsker du enklere renhold og skadefrie dyr?

Lognvikgulvet er et nytviklet norsk sauegulv i kompositt, med smarte T-profiler som enkelt slipper lort og fôr igjennom spaltene. Dermed unngår du både tidkrevende rengjøring og skader på dyrene. Gulvet tåler spenn opp til 3,5 meter.

Kontakt oss i dag for en prat om dine neste sauegulv!



- (12). Mor 10038, 1.pr.T.2012 (79). Ættp.: 6-6-6.
- 61 40008 f.hos utst. Far Grossisten 30038. Mor 80008. Ættp.: 3-3-3.
- 62 40046 (tvill) f.hos utst. Far Grossisten 30038. Mor 20070, 1.pr.T.2013 (60). Ættp.: 3-6-4,5.
- 63 40047 (tvill) f.hos utst. Far Langedrag 31111, 1.pr.T.2014 (12). Mor 99133 Fina, 1.pr.T.2013. Ættp.: 6-6-6.
- 64 40016 (tvill) f.hos utst. Far Grossisten 30038. Mor 9008. Ættp.: 3-3-3.
- 65 40055 f.hos utst. Far Langedrag 31111, 1.pr.T.2014 (12). Mor 10040, 2.pr.T. (81). Ættp.: 6-5-5,5.
- 66 40019 (trill) f.hos utst. Far Langedrag 31111, 1.pr.T.2014 (12). Mor 10001. Ættp.: 6-3-4,5.
- 67 40030 (einst.) f.hos utst. Far Langedrag 31111, 1.pr.T.2014 (12). Mor 10034, 2.pr.T.2012 (77). Ættp.: 6-5-5,5.
- 68 40085 f.hos utst. Far Langedrag 31111, 1.pr.T.2014 (12). Mor 20007, 2.pr.T.2013 (46). Ættp.: 6-5-5,5.
- 69 40040 (tvill) f.hos utst. Far Langedrag 31111, 1.pr.T.2014 (12). Mor 20011, 1.pr.T.2013 (64). Ættp.: 6-6-6.
- 70 40025 (tvill) f.hos utst. Far Langedrag 31111, 1.pr.T.2014 (12). Mor 20089, 1.pr.T.2013 (65). Ættp.: 6-6-6.
- 71 40101 (tvill) f.hos utst. Far Langedrag 31111, 1.pr.T.2014 (12). Mor 20011, 1.pr.T.2013 (64). Ættp.: 6-6-6.

NORGESFØR
— FONDENS TRYGGT VALG —

DRØV

kraftfôr til sau basert på norsk korn

- Drøv Lam
- Drøv Sau Vinter
- Drøv Sau Melkefôr

Inneholder
organisk
selen



www.norgesfor.no

- 72 40011 (trill) f.hos utst. Far Langedrag 31111, 1.pr.T.2014 (12). Mor 10038, 1.pr.T.2012 (79). Ættp.: 6-6-6.
- 73 40024 (tvill) f.hos utst. Far Langedrag 31111, 1.pr.T.2014 (12). Mor 20101, 1.pr.T.2013 (44). Ættp.: 6-6-6.
- 74 40007 (tvill) f.hos utst. Far Langedrag 31111, 1.pr.T.2014 (12). Mor 20002, 1.pr.T.2012 (86). Ættp.: 6-6-6.
- 75 40070 (einst.) f.hos utst. Far Langedrag 31111, 1.pr.T.2014 (12). Mor 8019. Ættp.: 6-3-4,5.
- 76 40018 (tvill) f.hos utst. Far Langedrag 31111, 1.pr.T.2014 (12). Mor 10001. Ættp.: 6-3-4,5.
- 77 40067 (tvill) f.hos utst. Far Langedrag 31111, 1.pr.T.2014 (12). Mor 00041. Ættp.: 6-3-4,5.
- 78 40113 (tvill) f.hos utst. Far Svartgutt 2011059, 1.pr.T.2013 (17). Mor Barbatova, 1.pr.T.2012. Ættp.: 6-6-6.

Helge Magnus Bjone, 3522 Bjoneroa

- 79 40063 Fagermøy (tvill) f.hos utst. Far Svartjo 2012093, 1.pr. T.2013 (10). Mor 20071 Fagre, 1.pr.T.2013 (33). Ættp.: 6-6-6.
- 80 40065 Anita (tvill) f.hos utst. Far Sølvrugg 2012100, 1.pr.T.2014 (14). Mor 8086 Ariane, 1.pr.T.2009 (49). Ættp.: 6-6-6.
- 81 40033 Frøya (tvill) f.hos utst. Far Svartjo 2012093, 1.pr.T.2013 (10). Mor 20026 Freia, ikke utst. Ættp.: 6-3-4,5.

HELgjødsel

Sor-vestlandets foretrukne beitegjødsel!
Helgjødsel kombinerer egenskapene til hønsegjødselen med styrken til mineralgjødselen.

Gjødselen er utviklet i
sør- og vestland med
NLR Rogaland

Se www.naturgjodsel.no
for mere info og
tester/rapporter.

NORSK NATURGJØDSEL



Rindavegen 180 4352 Voll | Pb. 208 Sentrum 4001 Stavanger



- Dokumentert lik avling som ved bruk av tradisjonell mineralgjødsel
- Lengre virkning, bedre smak og avbeiting
- Kan leveres med/uten tilsatt kobolt som standard og med kobber som bestillingssvare

www.naturgjodsel.no

T: 51 42 00 22 | info@naturgjodsel.no

- 82 40039 Fjellrosa (tvill) f.hos utst. Far Jordvar 2011071, 1.pr.T.2013 (3). Mor 10125 Ellinor, 1.pr.T.2012 (61). Ættp.: 6-6-6.
- 83 40026 Eira (einst.) f.hos utst. Far Svartjo 2012093, 1.pr.T. 2013 (10). Mor 20118 Eikhild, 1.pr.T.2013 (77). Ættp.: 6-6-6.
- 84 40004 Jorid (tvill) f.hos utst. Far Jordvar 2011071, 1.pr.T. 2013 (10). Mor 9111 Bassa, 1.pr.T:2010 (49). Ættp.: 6-6-6.
- Åshild Bjone, 3522 Bjone**
- 85 40070 Bea (tvill) f.hos H.M.Bjone. Far Svartjo 2012093, 1.pr.T.2013 (10). Mor 20018 Frimodig, 1.pr.T:2013 (75). Ættp.: 6-6-6.
- 86 40068 Svea (tvill) f.hos H.M.Bjone. Far Jordvar 2011071, 1.pr.T.2013 (3). Mor 00065 Cornelia, 2.pr.T.2011 (59). Ættp.: 6-5-5,5.
- 87 40073 Ida (tvill) f.hos H.M.Bjone. Far Jordvar 2011071, 1.pr.T.2013 (3). Mor 00074 Connie, 1.pr.T.2011 (53). Ættp.: 6-6-6.
- 88 40079 Luna (tvill) f.hos H.M.Bjone. Far Jordvar 2011071, 1.pr.T.2013 (3). Mor 10002 Estella, 1.pr.T.2012 (51). Ættp.: 6-6-6.
- 89 40085 Lady (tvill) f.hos H.M.Bjone. Far Jordvar 2011071, 1.pr.T.2013 (3). Mor 00061 Delia, 2.pr.T.2011 (78). Ættp.: 6-5-5,5.
- 90 40032 Oda (tvill) f.hos H.M.Bjone. Far Svartjo 2012093, 1.pr.T.2013 (10). Mor 20028 Frederikka, 1.pr.T.2013 (26).

Vil du ha fjøset fullt av smarte sauer?



Fjøs-systemer vet alt om hvordan fjøs bygges og driftes. Derfor har vi blitt bonden og alle dyrenes førstevalg.

Se www.fjossystemer.no for våre løsninger til sau.

FJØSSYSTEMER

Bonden og dyrenes førstevalg

Øst

2634 Fåvang
Tlf. 61 28 35 00
ost@fjossystemer.no

Sør

3174 Revesal
Tlf. 33 33 69 61
sor@fjossystemer.no

Vest

4365 Nærbe
Tlf. 51 43 39 60
vest@fjossystemer.no

Nordvest

5770 Nordfjordest
Tlf. 57 86 25 05
nordvest@fjossystemer.no

Midt

7473 Trondheim
Tlf. 72 89 41 00
midt@fjossystemer.no

Bygg

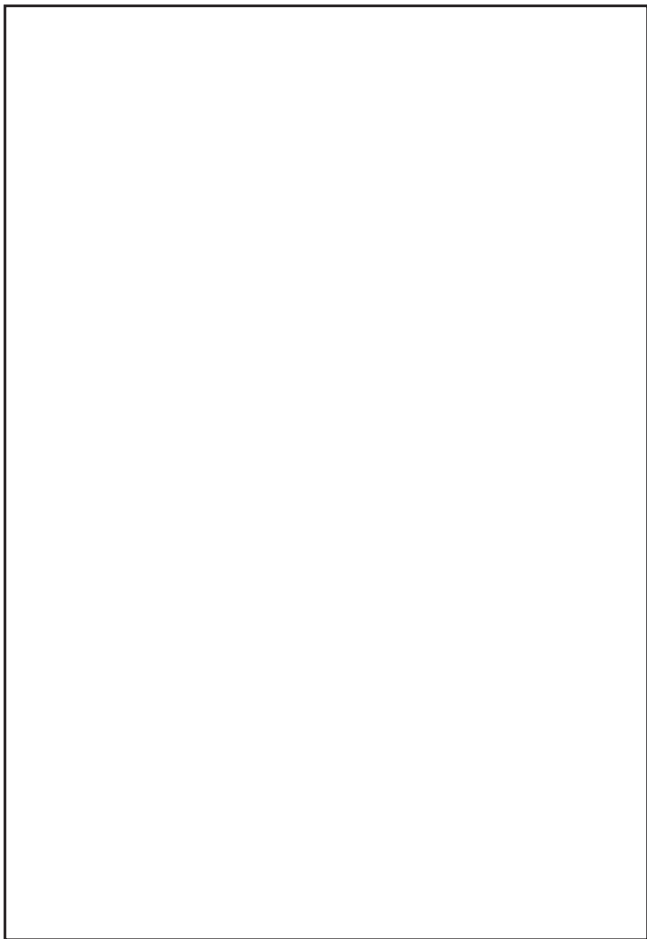
2634 Fåvang
Tlf. 61 28 35 00
bygg@fjossystemer.no

Ættp.: 6-6-6.

- 91 40009 Silje (tvill) f.hos H.M.Bjone. Far Jordvar 2011071, 1.pr.T.2013 (3). Mor 10064 Evelyn, 1.pr.T.2012 (64). Ættp.: 6-6-6.
- 92 40036 Jordil (tvill) f.hos H.M.Bjone. Far Jordvar 2011071, 1.pr.T.2013 (3). Mor 10119 Ellen, 1.pr.T:2012 (97). Ættp.: 6-6-6.
- 93 40081 Thea (tvill) f.hos H.M.Bjone. Far Jordvar 2011071, 1.pr.T.2013 (3). Mor 00087 Carola, 1.pr.T:2011 (57). Ættp.: 6-6-6.
- 94 40077 Mina (tvill) f.hos H.M.Bjone. Far Jordvar 2011071, 1.pr.T.2013 (3). Mor 8039, ikke utst. Ættp.: 6-3-4,5.
- 95 40092 Ella (einst.) f.hos H.M.Bjone. Far Jordvar 2011071, 1.pr.T:2013 (3). Mor 10127 Elbjørge, 1.pr.T:2012 (62). Ættp.: 6-6-6.
- 96 40105 Svartfor (trill) f.hos H.M.Bjone. Far Jordvar 2011071, 1.pr.T.2013 (3). Mor 9059 Bella, 1.pr.T.2010 (58). Ættp.: 6-6-6.
- 97 40006 Ylva (tvill) f.shos H.M.Bjone. Far Sølvrugg 2012100, 1.pr.T.2014 (14). Mor 10010 Emily, 1.pr.T.2012 (56). Ættp.: 6-6-6.

Arne Bråthen, 2830 Raufoss

- 98 40005 (einst.) f.hos utst. Far Skreidølen 21116, 1.pr.T.2014. Mor 20020, 1.pr.T.2014. Ættp.: 6-6-6.



99 40067 (tvill) f.hos utst. Far Arne Martin 2012016,
1.pr.T.2014. Mor 20042, 1.pr.T.2014. Ættp.: 6-6-6.

100 40089 (tvill) f.hos utst. Far Skredølen 2012039, 1.pr.T.2013
(12). Mor 20051, 1.pr.T.2013 (37). Ættp.: 6-6-6.

Markus Fjørkenstad, 2848 Skreia

101 40148 Taraldrud (tvill) f.hos utst. Far Svartgutt 2011059,
1.pr.T.2012. Mor 00015 Taraldrud, 1.pr.T.2011. Ættp.: 6-6-6.

102 40149 Taraldrud (tvill) f.hos utst. Far Svartgutt 2011059,
1.pr.T.2012. Mor 00015 Taraldrud, 1.pr.T.2011. Ættp.: 6-6-6.

103 40012 Taraldrud (tvill) f.hos utst. Far Langdølen 28041, 1.pr.
Mor 00065 Taraldrud, 1.pr.T.2011. Ættp.: 6-6-6.

104 40035 Taraldrud (tvill) f.hos utst. Far Langdølen 28041, 1.pr.
Mor 20006 Taraldrud, 1.pr.T.2013. Ættp.: 6-6-6.

Nils Fjørkenstad, 2848 Skreia

105 41131 Frk.Johnsen (tvill) f.hos utst. Far Solid 2013022,
1.pr.T.2014 (23). Mor 21134 Svartdøla, 1.pr.T.2013 (102).
Ættp.: 6-6-6.

106 41111 Fina (tvill) f.hos utst. Far Svartgutt 2011059, 1.pr.T.
2012 (17). Mor 21115 Findøla, 1.pr.T:2014 (31). Ættp.: 6-6-6.

107 41113 Perledøla (tvill) f.hos utst. Far Svartgutt 2011059,
1.pr.T.2012 (17). Mor 21124 Langdøla, 1.pr.T.2014 (33).
Ættp.: 6-6-6.

108 41120 Basjenta (tvill) f.hos utst. Far Svartgutt 2011059,
1.pr.T.2012 (17). Mor 11114 Langdøla, 1.pr.T:2014 (39).

KJØP LAM AV REINRASA DALASAU FRÅ MYRKDALEN

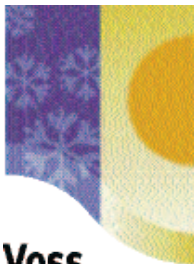
Arvid Berland tlf 56222790

Jon Møretrø tlf 47298260

Leiv Sausjord tlf 56522742

Kjetil Skjervheim tlf 90510686

Nils Tveite tlf 91111303



**Voss
Fjellandsby**
MYRKDALEN

Vossafar

Sjå oss på alle innleid tradisjonelle
Gule, Fjords, Morge A.S.
Mølnestregata 8, 5705 Voss
Tlf: 564 1800
Fornøynhets telefon: 80033005
www.vossafar.no



Helgaton

5733 Vossestrand

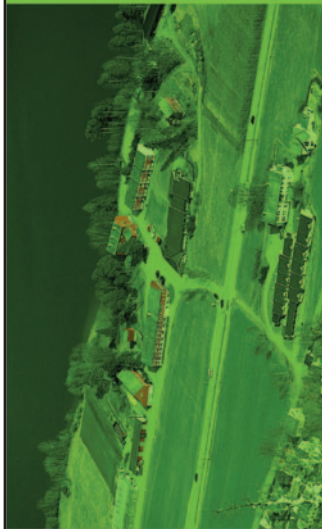
Tlf: 56 51 08 08



E-post: helgaton@helgaton.no

Velkommen til Helgaton !

Her kan de få enkel overnatting m/frukost,
eller opphald med full pensjon i eit alkoholfritt miljø!
Helgaton høver og for familie samlingar, jubileumslagar,
blåtunur, middagsserivering for grupper og week end opphald!
Helgaton ligg ved foten av Vilsafjellet, 32 km frå Voss sentrum.



VOSS JORDBRUKSSKULE - studieretning naturbruk

For skuleåret 2011 - 2012 kan Voss jordbruksskule tilby fylgjande kurs:

- VG 1 NATURBRUK
- VG 1 HESTEFAG - NATURBRUK
- VG 1 VILLMARKSLIV & FRILUFTSLIV
- VG 1 KLIMA, ENERGI OG MILJØFAG
(3-årig linje med vekt på realfag med spesiell studiekompetanse)
- VG2 LANDBRUK OG GARTNERI
- VG2 HEST OG HOVSLAGERFAG
- VG2 VILLMARKSLIV
- VG3 LANDBRUK
- VG3 NATURBRUK
(Gjev generell studiekompetanse)
- 4. PÅBYGGINGSÅR
(Gjev generell / spesiell studiekompetanse)
- TILRETTELAGT 1 NATURBRUK -
VG1 HESTEFAG - VG1 TIP og
VG1 BYGG & ANLEGG

*Voss jordbruksskule
- det NATUR-legaste valet!*



VOSS JORDBRUKSSKULE

Kontakt oss for nærare informasjon:

Voss jordbruksskule, 5710 Skulestadmo

Tlf: 56532400

E-post: post@voj.hordaland-f.hommune.no

<http://voj.hfk.no>



*GRØN yrkeskompetanse -
sønn STUDIEKOMPETANSE!*

Brukt'n

Secondhand

Brukt og antikviteter

Hardangervegen 276. 5700 Voss

Åpe mandag til fredag 10 - 17

laurdag 10 - 15

www.bruktnvoss.no

- post@brukt nvoss.no



Voss Gardsslakteri
8 skoleveier
5700 Voss

TEL: 07 60 03 86 og
TEL: 07 19 68 13

E-post: slakteri@voss.gard.no
Web: www.voss.gard.no

**Naturleg og
kortreist mat**

Ættp.: 6-6-6.

109 41128 Tønndøla (tvill) f.hos utst. Far Svartgutt 2011059, 1.pr.T.2012 (17). Mor 11115 Sola, 1.pr.T.2014 (37). Ættp.: 6-6-6.

110 41132 Fantejenta (tvill) f.hos utst. Far Blomrugg 2013060, 1.pr.T.2014 (24). Mor 99133 Fina, 1.pr.T.2013 (21). Ættp.: 6-6-6.

Roald Ramen, 2686 Lom

111 44030 (tvill) f.hos utst. Far Sølvgutt 99135, 1.pr.T.2010 (14). Mor 77107. Ættp.: 6-3-4,5.

112 44067 (tvill) f.hos utst. Far Elegant 99130, 1.pr.T.2010 (15). Mor 00175. Ættp.: 6-3-4,5.

113 44070 (tvill) f.hos utst. Fara Dalagutt 11531, 1.pr.T. (22). Mor 33146. Ættp.: 6-3-4,5.

114 44053 (tvill) f.hos utst. Far Dalakongen 10126, 1.pr.T. Mor 22025. Ættp.: 6-3-4,5.

115 44142 (tvill) f.hos utst. Far Dalakongen 10126, 1.pr.T. Mor 22069. Ættp.: 6-3-4,5.

116 44155 (tvill) f.hos utst. Far Sølvgutt 99135, 1.pr.T:2010 (14). Mor 0037. Ættp.: 6-3-4,5.

117 44158 (tvill) f.hos utst. Far Goggen 2011072, 1.pr.T.2012 (14). Mor 11097. Ættp.: 6-3-4,5.

118 44159 (tvill) f.hos utst. Far Goggen 2011072, 1.pr.T.2012

(14). Mor 11097. Ættp.: 6-3-4,5.

119 44198 (tvill) f.hos utst. Far Goggen 2011072, 1.pr.T.2012

(14). Mor 11139. Ættp.: 6-3-4,5.

Gunnar H. Rudstaden, 2870 Dokka

120 40022 (tvill) f.hos utst. Far Svarteper 2011058, 1.pr.T.2012

(29). Mor 10040, 1.pr.T.2012 (132). Ættp.: 6-6-6.

121 40021 (tvill) f.hos utst. Far Svarteper 2011058, 1.pr.T.2012

(29). Mor 10040, 1.pr.T.2012 (132). Ættp.: 6-6-6.

122 40027 (tvill) f.hos utst. Far Svarteper 2011058, 1.pr.T.2012

(29). Mor 10039, 1.pr.T.2012 (132). Ættp.: 6-6-6.

Arne Sæther, 2676 Heidal

123 40018 (tvill) f.hos utst. Far Høgbu 2013001, 1.pr.T.2014 (27).

DALASAU - MYRKDALEN

www.dalasau-myrkdalen.com

Jon Møretrø tlf. 47298260

jomoeret@gmail.com

www.steigarsau.com

Frida Meyer. tlf. 91623387

ir-meye@online.no



- Mor 20004, 1.pr.T:2013. Ættp.: 6-6-6.
- 124 4007 (tvill) f.hos utst. Far Høgbu 2013001, 1.pr.T.2014 (27).
Mor 20019, 1.pr.T.2013. Ættp.: 6-6-6.
- 125 40019 (tvill) f.hos utst. Far Høgbu 2013001, 1.pr.T.2014 (27).
Mor 2004, 1.pr.T.2013. Ættp.: 6-6-6.
- 126 40012 (trill) f.hos utst. Far Høgbu 2013001, 1.pr.T.2014 (27).
Mor 10013, 1.pr.T.2011. Ættp.: 6-6-6.
- 127 40042 (trill) f.hos utst. Far Høgbu 2013001, 1.pr.T.2014 (27).
Mor 9009, 1.pr.T.2010. Ættp.: 6-6-6.
- 128 4009 (tvill) f.hos utst. Far Høgbu 2013001, 1.pr.T.2014 (27).
Mor 9002, 1.pr.T.2009. Ættp.: 6-6-6.
- 129 40013 (tvill) f.hos utst. Far Høgbu 2013001, 1.pr.T.2014 (27).
Mor 10027, 1.pr.T.2011. Ættp.: 6-6-6.
- 130 40014 (tvill) f.hos utst. Far Høgbu 2013001, 1.pr.T.2014 (27).
Mor 10027, 1.pr.T.2011. Ættp.: 6-6-6.

III BLÆSES AU

Klasse 1 – Voksne værter

Arne Bråthen, 2830 Raufoss

- 131 Blæsen 20255 (tvill). Far Strandnesgubben 201140335. Mor 6029, 1.pr.T.2013 (134). Ættp.: 3-6-4,5. Kåringssp.:

LAGS ETT ERBUD PÅ 1000 KJØTTFISKE

Vossakjøtt

**Med smaken
av vestnorsk natur**

Vossakjøtt er smaken av vestnorsk natur og er et utvalgt kjøtt fra Vest-Norge.
De gode kjøttene er utvalgt fra de beste dyrene og er utvalgt og
oppbeholdt for deg som ønsker å kjøpe kjøtt av høy kvalitet.

For detaljer om de enkelte kjøttene, de gode smakene og de beste
måtene å servere kjøttet på.

Smalahovetunet

**Servering og salg av smalahove,
pinnakjøtt og spekemat heile året!**

Ring og bestill på: Tlf: 56 51 69 65 - Fax: 56 51 67 87
www.smalahovetunet.com • smalhov@online.no

Klasse 2 – Risbitværer

Arne Bråthen, 2830 Raufoss

132 40028 Åge 21825 (tvill) f.hos utst. Far Løypa 13896. Mor 20002, 1.pr.T.2013 (133). Morfar 10020. Ættp.: 3-6-4,5. Kåringsp.:

Klasse 4 – Gimmer uten lam

Jan Tangsveen, 2848 Skreia

133 40006 Blæsmari (tvill) f.hos utst. Far Blessommer, 2.pr.T.2014. Mor Guri Blæs, 2.pr.T.2014 (108). Ættp.: 5-5-5.

IV RYGGJASAU

Klasse 2 – Risbitværer

Arne Bråthen og Terje V. Larsen, 2830 Raufoss

134 Ådne 201421909 (tvill) f.hos A.Myhrmoen. Far 200909351, kåra. Mor 10052. Morfar 200808139, kåra. Ættp.: 4-3-3,5. Kåringsp.: 7.

135 Myhrmoen 201421907 (tvill) f.hos A.Myhrmoen. Far 201320178, kåra. Mor 10185. Morfar Litabø 200808139, kåra. Ættp.: 4-3-3,5. Kåringsp.: 8.

I DALASAU

Klasse 1 – Voksne værere

Stig Bjørkheim, 5306 Erdal

- 1 Gløt-Jägermeister 2013027 (einst). Far G.Hauakallen 10136, 1.pr. Mor 11014 Birke-Blomma, 1.pr. Morfar Gløt-Birken 23164. Ættp.: 6-6-6. Kåringsp.: 9,5.

Ivar og Oddmund Hildal, 5850 Odda

- 2 Dalakar 2012113, 1.pr.M.2014 (3). Far Fjelldrag 24018, 1.pr. Mor 4029 Lidrusa, 1+1 pr. Morfar Toppdølen 22053. Ættp.: 6-10-8. Kåringsp.: 10.

Jon Møretrø og Nils Tveite, 5713 Vossestrand

- 3 Stjernerugg 2013150 (tvill), 1.pr. Far Brakar 2012230, 2.pr. Mor 80043 Stjerna, 1.pr. Morfar Børugg. Ættp.: 5-6-5,5. Kåringp.: 10.

Ingunn Nævdal, 5268 Haukeland

- 4 Fjordgut 2011227 1.pr.M.2014 (1). Far Myrkstabben 0001, 1.pr. Mor Sau, 1.pr. Ættp.: 6-6-6. Kåringp.: 10.
- 5 20001 f.hos utst., 2.pr.M.2014 (2). Far 90001, ikke utst. Mor 90012, ikke utst. Ættp.: 3-3-3 Kåringp.:

Anders Seljestad, 5778 Utne

- 6 Tønnvær 2013200, 1.pr. Far Eikdølen 28017, 1.pr. Mor Stella 9004, 1.pr. Morfar Steinrugg 27040. Ættp.: 6-6-6. Kåringp.: 10.

Klasse 2 – Risbitværer

Arvid Berland, 5713 Vossestrand

- 7 Perleson 2014181 (tvill) f.hos N.Tveite. Far Perlegut 2011234, 2.pr. Mor 9010 Typa, 1.pr.M.2010. Morfar Sørprydar 28016, 1.pr. Ættp.: 5-6-5,5. Kåringp.: 9,5.

Grethe Hesvik, 5476 Mauranger

- 8 Vossadølen 2014... (tvill) f.hos N.Tveite. Far Fjordgut 2011227, 1.pr. Mor 0057, 1.pr.M.2011 (46). Morfar Sørprydar 28016, 1.pr. Ættp.: 6-6-6. Kåringp.: 9,5.

Ivar og Oddmund Hildal, 5850 Odda

- 9 Tveitegut 2014171 (tvill) f.hos N.Tveite. Far Fjordgut 2011227, 1.pr.M.2014 (1). Mor 10033 Sol, 1.pr.M.2012 (40).

Morfar Hovdaruggen 29163, 1.pr.M.2011 (4). Ættp.: 6-6-6.
Kåringsp.: 10.

- 10 Skjervheim 2014.....f.hos K.Skjervheim. Far Siljar 2012214,
1.pr.M.2012 (7). Mor 22066, 1.pr. Ættp.: 6-6-6. Kåringsp.:
10.

Sigmund Rognebakken, 5708 Voss

- 11 Bordølen 2014172 (tvill) f.hos N.Tveite. Far Fjordgut
2011227, 1.pr. Mor 7172 Typa, 1.pr. Morfar Haig 3846, 1.pr.
Ættp.: 6-6-6. Kåringsp.: 10.

Knut Rognved, 5256 Haus

- 12 A.Bjørn 2014200 f.hos A.Seljestad. Far Dalakar 2012113,
1.pr.M.2014 (3). Mor 0100 Snildo, 1.pr.M.2014 (28). Morfar
Hovdaruggen 29163, 1.pr. Ættp.: 6-6-6. Kåringsp.: 9.

Kjetil Skjervheim, 5713 Vossestrand

- 13 Breidølen 2014021. Far Berle 2013205, 1.pr. Mor, ikke utst.
Ættp.: 6-3-4,5. Kåringsp.: 10.

Kåre Olai Solheim, 5730 Ulvik

- 14 Fjordpryd 2014..... f.hos J.Møretrø. Far Fjordgut 2011227,
1.pr. Mor 0078 Perlepryd, 1.pr.M.2012 (7). Morfar Sørprydar
28016, 1.pr. Ættp.: 6-6-6. Kåringsp.: 10.

Nils Tveite, 5713 Vossestrand

- 15 Pryd 2014173 (tvill) f.hos utst. Far Fjordgut 201227, 1.pr.
Mor 0051 Pryda, 1.pr.M.2014 (32). Morfar Sørprydar 28016,
1.pr. Ættp.: 6-6-6. Kåringsp.: 10.

Klasse 3 – Søyer med lam.

Ivar og Oddmund Hildal, 5850 Odda

- 16 30004 Solvalla (tvill) f.hos utst., 1.pr.M.2014 (43). Far Solvang 27035, 1.pr. Mor 22026, ikke utst. 2 lam 50115-50116 e Dalakar 2012113. Ættp.: 6-3-4,5.
- 17 30052 Oredøla (tvill) f.hos utst. Far Langdølen 2010177, 1.pr. Mor 22045, ikke utst. 2 lam 50080-50081 e Dalakar 2012113. Ættp.: 6-3-4,5.
- 18 20066 Langdøla (tvill) f.hos utst., 1.pr.M.2014 (44). Far Langdølen 2010177, 1.pr. Mor 90090. 2 lam 50138-50139 e Dalakar 2012113. Ættp.: 6-3-4,5.
- 19 10101 Tveito (tvill), 1.pr.M.2014 (112). Far Perlegut 2011234, 2.pr.M.2013 (1). Mor 9030 Hovdarosa, 1.pr.M.2010 (34). 2 lam 50049-50050 e Gløt-Birkeblom 2011096. Ættp.: 5-6-5,5.
- 20 30102 Myrkdøla (tvill). Far Fjordgut 201227, 1.pr.M.2014 (1). Mor 6073 Fjelldrønning, 1.pr. 2 lam 50094-50095 e Skjervheim. Ættp.: 6-8-7.

Jon Møretre, 5236 Rådal

- 21 9031 Perlerei (trill) f.hos N. Tveite, 1.pr. M. 2014 (16). Far Langrugg 27030, 1.pr. M. 2009 (3). Mor 2527 Hoveddøla, 1.pr.M.2003 (43). 2 lam 50051-50052 e Pryd 2014173. Ættp.: 6-6-6.
- 22 0078 Perlepryd (tvill) f.hos utst., 1.pr.M.2012 (7). Far Sørprydar 28016, 1.pr. Mor 8300 Fjellsymra, 1.pr.M.2009 (33). 2 lam 50001-50002 e Stjernerugg 2013150. Ættp.: 6-6-6.

- 23 30003 Fjordperla (einst.) f.hos utst., 1.pr.M.2014 (45). Far Fjordgut 201227, 1.pr.M.2014 (1). Mor 9006 Perleros, 1.pr.M.2013 (8). 2 lam 50003 e Stjernerudd 2013150. Ættp.: 6-6-6.
- 24 30020 Perlefina (tvill) f.hos utst., 1.pr.M.2014 (46). Far Perlegut 2011234, 2.pr.M.2013. Mor 0078 Perlepryd, 1.pr.M.2012 (7). 1 lam 50022 e Stjernerugg 2013150. Ættp.: 5-6-5,5.

Ingunn Nævdal, 5268 Haukeland

- 25 90027 f.hos utst., 1.pr.M.2014 (10). Far 060-6034. Mor 06-6022. 2 lam 50006-50007 e Fjordgut 2011227. Ættp.: 3-3-3.
- 26 10004 f.hos utst., 1.pr.M.2014 (15). Far 09-90007. Mor 06-6012. 2 lam 50017-50018 e Fjordgut 2011227. Ættp.: 3-3-3.
- 27 10012 f.hos utst., 2.pr.M.2014 (16). Far 0503. Mor 04-0013. 2 lam 50013-50014 e Fjordgut 2011227. Ættp.: 3-3-3.
- 28 10014 f.hos utst. Far 0503. Mor 09-90028, 1.pr.M.2014 (11). 3 lam 50002-50003 e Fjordgut 2011227. Ættp.: 3-6-4,5.
- 29 10022 f.hos utst. Far 0503. Mor 09-00003. 2 lam 50027-50028. Ættp.: 3-3-3.
- 30 20006 f.hos utst. Far 10013. Mor 00008. 3 lam 50032 e 20001. Ættp.: 3-3-3.
- 31 20014 f.hos utst., 1.pr.M.2014 (19). Far 10013. Mor 00012. 2 lam 50011-50012 e Fjordgut 2011227. Ættp.: 3-3-3.
- 32 20015 f.hos utst., 1.pr.M.2014 (20). Far 10013. Mor 90027,

- 1.pr.M.2014 (10). 1 lam 50021 e Fjordgut 2011227. Ættp.: 3-6-4,5.
- 33 20018 f.hos utst. Far 10013. Mor 80021, 2.pr.M.2014 (9). 2 lam 50025-50026 e Fjordgut 2011227. Ættp.: 3-5-4.
- 34 30002 f.hos utst., 1.pr.M.2014 (47). Far 10013. Mor 90028, 1.pr.M.2014 (11). 2 lam 50019-50020 e Fjordgut 2011227. Ættp.: 3-6-4,5.
- 35 30012 f.hos utst., 1.pr.M.2014 (48). Far Stabb-gut, 1.pr. Mor 00023. 3 lam 50009-50010 e Fjordgut 2011227. Ættp.: 6-3-4,5.
- 36 30020 f.hos utst., 1.pr.M.2014 (52). Far 10013. Mor 10014. 2 lam 50029-50030 e Fjordgut 2011227. Ættp.: 3-3-3.
- 37 30022 f.hos utst., 1.pr.M.2014 (50). Far Stabb-Gløt, 1.pr. Mor 80002. 2 lam 50015-50016 e Fjordgut 2011227. Ættp.: 6-3-4,5.
- 38 30027 f.hos utst., 2.pr.M.2014 (51). Far 10013. Mor 10022. 2 lam 50023-50024 e Fjordgut 2011227. Ættp.: 3-3-3.
- 39 30031 f.hos utst., 1.pr.M.2014 (52). Far 20001, 2.pr.M.2014 (2). Mor 80005. 1 lam 50022 e Fjordgut 2011227. Ættp.: 5-3-4.

Knut Rognved, 5256 Haus

- 40 30971 Larsegjenta f.hos utst., 1.pr.M.2014 (54). Far Larsegut 2012243, 1.pr. Mor 00804. 2 lam 51127-51129 e A.Bjørn 2014200. Ættp.: 6-3-4,5.

- 41 30973 Lovisa f.hos utst., 1.pr.M.2014 (55). Far Larsegut 2012243, 1.pr. Mor 10866. 2 lam 51125-51126 e A.Bjørn 2014200. Ættp.: 6-3-4,5.
- 42 30974 Lisagod f.hos utst., 1.pr.M.2014 (56). Far Larsegut 2012243, 1.pr. Mor 10875. 2 lam 51098-51099 e A.Bjørn 2014200. Ættp.: 6-3-4,5.
- 43 30978 Laura f.hos utst., 1.pr.M.2014 (58). Far Larsegut 2012243, 1.pr. Mor 0790. 2 lam 51094-51095 e A.Bjørn 2014200. Ættp.: 6-3-4,5.
- 44 30981 Lovinda f.hos utst., 2.pr.M.2014 (59). Far Larsegut 2012243, 1.pr. Mor 00812. 2 lam 51117-51118 e A.Bjørn 2014200. Ættp.: 6-3-4,5.

Anders Seljestad, 5750 Odda

- 45 0100 Snildo, 1.pr.M.2014 (28). Far Hovderuggen 29163, 1.pr. Mor 5838 Stølsrosa, 1.pr. 2 lam 50055-50056 e Tønnvær 2013200. Ættp.: 6-6-6.
- 46 0105 Snildri, 1.pr.M.2014 (29). Far Langerugg 27013, 1.pr. Mor 6040 Typa, 1.pr. 2 lam 50058-50059 e Dalakar 2012113. Ættp.: 6-6-6.
- 47 30012 Pryda f.hos utst., 1.pr.M.2014 (40). Far Fjellmann 2012185, kåra. Mor 10108 Remjo. 2 lam 50003-50004 e Dalakar 2012113. Ættp.: 4-3-3,5.
- 48 30015 Fina, 1.pr.M.2014 (66). Far Glitretind 2010008, 1.pr. Mor 9049 Fløyta, 1.pr. 2 lam 50001-50002 e Tønnvær 2013200. Ættp.: 6-6-6.

49 30018 Svarta, 1.pr.M.2014 (41). Far Vonar 29025, 1.pr. Mor 0076 Svartalubba, 1.pr. 2 lam. Ættp.: 6-6-6.

Nils Tveite, 5713 Vossestrand

50 6073 Fjelldrønning (tvill) f.hos utst., 1.pr.M.2007 (35). Far Svostar 24232, 1.pr.M.2005 (3). Mor 1497 Snilla, 1.pr.M.2002 (22). 3 lam 50036-50037-50038 e Stjernerugg 2013150. Ættp.: 6-6-6.

51 7172 Typa (tvill) f.hos utst., 1.pr.M.2008 (33). Far Haik 3846, 1.pr. Mor 2527 Hovdarosa, 1.pr.M.2003 (43). 2 lam 50021-50022 e Pryd 2014173. Ættp.: 6-6-6.

52 9010 Typa (tvill) f.hos utst., 1.pr.M.2010 (40). Far Sørprydar 28016, 1.pr. Mor 5838 Stølsrosa, 1.pr.M.2006 (32). 2 lam 50046-50047 e Stjernerugg 2013150. Ættp.: 6-6-6.

53 0033 Torvedøla (tvill) f.hos utst. Far Sørprydar 28016, 1.pr. Mor 6073 Fjelldrønning, 1.pr. 2 lam 50056-50057 e Stjernerugg 2013150. Ættp.: 6-8-7.

54 0051 Pryda (tvill) f.hos utst., 1.pr.M.2014 (32). Far Sørprydar 28016, 1.pr. Mor 6040 Lenka, 1.pr.M.2007 (32). 2 lam 50006-50007 e Stjernerugg 2013150. Ættp.: 6-6-6.

55 20007 Solrei (tvill) f.hos utst., 2.pr.M.2013 (32). Far Perlegut 2011234, 2.pr. Mor 7172 Typa, 1.pr.M.2008 (33). 2 lam 50026-50027 e Stjernerugg 2013150. Ættp.: 5-6-5,5.

56 30009 Lykkeros (tvill) f.hos utst., 1.pr.M.2014 (67). Far Fjordgut 2012227, 1.pr. Mor 7176 Lykkeliv, 1.pr.M.2013 (19). 2 lam 50024-50025 e Stjernerugg 2013150. Ættp.: 6-6-6.

Vi merker **lovende** verdier

OS ID

Liv og vekst

OS ID[®] har vært no utle
bønders samarbeids-
partnere siden 1936.

I tre generasjoner har vi
utviklet øremerker som
bidrar til trygg og
effektiv husdyrmerking.

Det er vi stolte av. For
det handler tross alt om
verdens viktigste vare
– maten vi spiser.

OS ID[®]
2330 Os

Tlf. 62 48 77 00
www.osid.no



- 57 30010 Lykke (tvill) f.hos utst., 1.pr.M.2014 (68). Far Fjordgut 2012227, 1.pr. Mor 7176 Lykkeliv, 1.pr.M.2013 (19). 2 lam 50058-50059 e Stjernerugg 2013150. Ættp.: 6-6-6.
- 58 30021 Kvitanosi (tvill) f.hos utst., 1.pr.M.2014 (69). Far Fjordgut 2012227, 1.pr. Mor 8227 Kvitanosi, 1.pr.M.2009 (37). 2 lam 50043-50044 e Stjernerugg 2013150. Ættp.: 6-6-6.

Einar Ulvund, 5713 Vossestrand

- 59 10002 Gulldokka f.hos utst. Far Tempo 50060, 1.pr. Mor Sau, ikke utst. 2 lam 50056-50057 e Matteus, kåra. Ættp.: 6-3-4,5.
- 60 30039 Frida f.hos utst. Far Strandrugg 29157, 1.pr. Mor Dua. 2 lam 50052-50053 e Matteus, kåra. Ættp.: 6-3-4,5.
- 61 30046 Gulla f.hos utst. Far Strandrugg 29157, 1.pr. Mor 1002 Gulldokka. 2 lam 50050-50051 e Matteus, kåra. Ættp.: 6-3-4,5,

Klasse 3a – Gimrer med lam

Ivar og Oddmund Hildal, 5750 Odda

- 62 40124 f.hos utst. Far Fonnaruggen, 1.pr.M.2014 (4). Mor 90090. 1 lam 50014 e Skjervheim. Ættp.: 6-3-4,5.

Klasse 3 – Gimrer uten lam

Arvid Berland, 5713 Vossestrand

- 63 40008 f.hos utst. Far Fjordson 2012183, 2.pr.M.2013 (3). Mor 8032. Ættp.: 5-3-4.

OK
Levende opp tatt
av det



Felleskjøpet

- 64 40019 f.hos utst. Far Fjordson 2012183, 2.pr.M.2013 (3).
Mor 20008 Bia, 1.pr.M.2013 (24). Ættp.: 5-6-5,5.
- 65 40021 f.hos utst. Far Fjordson 2012183, 2.pr.M.2013 (3).
Mor 4094. Ættp.: 5-3-4.
- 66 40028 f.hos utst. Far Fjordson 2012183, 2.pr.M.2013 (3).
Mor 10012, 1.pr.M.2012. Ættp.: 5-6-5,5.
- 67 40030 f.hos utst. Far Fjordson 2012183, 2.pr.M.2013 (3).
Mor 0082. Ættp.: 5-3-4.
- 68 40031 f.hos utst. Far Fjordson 2012183, 2.pr.M.2013 (3).
Mor 0082. Ættp.: 5-3-4.
- 69 40036 (tvill) f.hos utst. Far Fjordson 2012183, 2.pr.M.2013
(3). Mor 8023. Ættp.: 5-3-4.
- 70 40037 (tvill) f.hos utst. Far Fjordson 2012183, 2.pr.M.2013
(3). Mor 8023. Ættp.: 5-3-4.

Stig Bjørkheim, 5306 Erdal

- 71 40002 Bjørk-Ruva (tvill). Far Fjordgut 2011227, 1.pr. Mor
0015 Sørðøla, 1.pr.M.2011 (37). Ættp.: 6-6-6.
- 72 40007 Bjørk-Vilda (tvill). Far Fjordgut 2011227, 1.pr. Mor
0052 Sørpryda, 1.pr.M.2011 (42). Ættp.: 6-6-6.
- 73 40012 Bjørk-Supra (tvill). Far Fjordgut 2011227, 1.pr. Mor
0030 Stora, 1.pr.M.2011 (40). Ættp.: 6-6-6.
- 74 40017 Bjørk-Lubba (tvill). Far Fjordgut 2011227, 1.pr. Mor

www.coop.no

coop
mega

god middag!

Vi er elskere ... av fårrikål

© 2008 Coop Norge AS. Alle rettigheter forbeholdt.

coop
mega

Tysil-senteret

9-20 (18)

0030 Stora, 1.pr.M.2011 (40). Ættp.: 6-6-6.

75 40021 Bjørk-Dalago (tvill). Far Fjordgut 2011227, 1.pr. Mor 1001 Hovdadøla, 1.pr.M.2012 (38). Ættp.: 6-6-6.

76 40033 Bjørk-Tveita (tvill). Far Fjordgut 2011227, 1.pr. Mor 9034 Himmelblå, 1.pr.M.2010 (35). Ættp.: 6-6-6.

77 40051 Bjørk-Sigda. Far Fjordgut 2011227, 1.pr. Mor 8320 Tina, 1.pr.M.2009 (33). Ættp.: 6-6-6.

Ivar og Oddmund Hildal, 5750 Odda

78 40009 Fonnadøla (einst.) f.hos utst. Far Fonnaruggen 2013140, 1.pr.M.2014 (4). Mor 30102 Myrkdøla. Ættp.: 6-3-4,5.

Jon Møretro, 5236 Rådal

79 40049 Dronningperla (tvill) f.hos N.Tveite. Far Fjordgut 2011227, 1.pr. Mor 6073 Fjelldronning, 1.pr.M.2007 (35). Ættp.: 6-6-6.

80 40075 Perlemor (trill) f.hos utst. Far Fjordgut 2011227, 1.pr. Mor 0002 Perlesol, 1.pr.M.2014 (7). Ættp.: 6-6-6.

Ingunn Nævdal, 5268 Haukeland

81 40021 f.hos utst. Far 20001, 2.pr.M.2014 (2). Mor 20015, 1.pr.M.2014 (20). Ættp.: 5-6-5,5.

82 40022 f.hos utst. Far 20001, 2.pr.M.2014 (2). Mor 20015, 1.pr.M.2014 (20). Ættp.: 5-6-5,5.

83 40025 f.hos utst. Far 20001, 2.pr.M.2014 (2). Mor 20014, 1.pr.M.2014 (19). Ættp.: 5-6-5,5.

Prøv Drøv Lam!

- for slutføring av lam om høsten

Vi gir dreg/havstrø/brett på **10 øre per kg*** i periodene 15. august til 30. september. Tilbudet gjelder både bukk, storsædd (600 kg) og småsædd (40 kg).

Ring **62 55 15 00** for bestilling. Les mer om Drøv Lam på www.strand.no/unikorn og se her på vårt sortiment innen løstfôr til sau.

* 10 øre/kg for Strand Unikorn sine egne søsler.



**Høst
rabatt!**

10 øre per kg

- Et viktig i fôrprogrammet

Strand Unikorn

84 40032 f.hos utst. Far 10013. Mor 20016. Ættp.: 3-3-3.

85 40036 f.hos utst. Far 10013. Mor 20018. Ættp.: 3-3-3.

86 40037 f.hos utst. Far 10013. Mor 10022. Ættp.: 3-3-3.

87 40038 f.hos utst. Far 10013. Mor 10022. Ættp.: 3-3-3.

Knut Rongved, 5256 Haus

88 41030 Birte f.hos utst. Far Larsegut 2012243, 1.pr.M.2013 (5). Mor 10877. Ættp.: 6-3-4,5.

89 41048 Brenna f.hos utst. Far Larsegut 2012243, 1.pr.M.2013 (5). Mor 00790. Ættp.: 6-3-4,5.

90 41055 Brudi f.hos utst. Far Larsegut 2012243, 1.pr.M.2013 (5). Mor 7639. Ættp.: 6-3-4,5.

91 41056 Bønna f.hos utst. Far Larsegut 2012243, 1.pr.M.2013 (5). Mor 20933. Ættp.: 6-3-4,5.

92 41057 Bilox f.hos utst. Far Larsegut 2012243, 1.pr.M.2013 (5). Mor 20933. Ættp.: 6-3-4,5.

93 41065 Britt f.hos utst. Far Larsegut 2012243, 1.pr.M.2013 (5). Mor 00790. Ættp.: 6-3-4,5.

Anders Seljestad, 5750 Odda

94 40031 Fjellro (tvill). Far Dalakar 2012113, 1.pr. Mor 0100 Sildo, 1.pr.M.2014 (28). Ættp.: 6-6-6.

95 40037 Fjellbris. Far Dalakar 2012113, 1.pr. Mor 30018

Svarta, 1.pr.M.2014 (41). Ættp.: 6-6-6.

- 96 40041 Stabbo. Far Stabbgut 27250, 1.pr. Mor 30012 Pryda, 1.pr.M.2014 (40). Ættp.: 6-6-6.

Kjetil Skjervheim, 5713 Vossestrand

- 97 42142 f.hos utst. Far Siljar 2012214, 1.pr.M.2013. Mor 22066, 1.pr. Ættp.: 6-6-6.
- 98 42144 (trill) f.hos utst. Far Siljar 2012214, 1.pr. Mor 00917, 1.pr. Ættp.: 6-6-6.
- 99 42145 (trill) f.hos utst. Far Siljar 2012214, 1.pr. Mor 00917, 1.pr. Ættp.: 6-6-6.
- 100 42166 (tvill) f.hos utst. Far Siljar 2012214, 1.pr. Mor 12015, 1.pr. Ættp.: 6-6-6.
- 101 42167 (tvill) f.hos utst. Far Siljar 2012214, 1.pr. Mor 12015, 1.pr. Ættp.: 6-6-6.
- 102 42182. Far Siljar 2012214, 1.pr. Mor 11993, 1.pr. Ættp.: 6-6-6.
- 103 42186 f.hos utst. Far Siljar 2012214, 1.pr. Mor 22033, 1.pr. Ættp.: 6-6-6.

Sigbjørn Strand, 5750 Odda

- 104 40072 Stranddøla. Far vær, 1.pr. Mor sau, 1.pr. Ættp.: 6-6-6.
- 105 40073 Jorddøla. Far vær, 1.pr. Mor sau, 1.pr. Ættp.: 6-6-6.

Nils Tveite, 5713 Vossestrand

- 106 40011 Vårsol (tvill) f.hos utst. Far Fjordgut 2011227, 1.pr.
Mor 20079 Maigull, 2.pr.M.2013 (36). Ættp.: 6-5-5,5.
- 107 40050 Fjelldronning (tvill) f.hos utst. Far Fjordgut 2011227,
1.pr. Mor 6073 Fjelldronning, 1.pr.M.2007. Ættp.: 6-8-7.
- 108 40059 Skardøla (tvill) f.hos utst. Far Fjordgut 2011227, 1.pr.
Mor 0014 Luna, 1.pr. Ættp.: 6-6-6.
- 109 40062 Vårvon (tvill) f.hos utst. Far Fjordgut 2011227, 1.pr.
Mor 9030 Hovdarosa, 1.pr.M.2010. Ættp.: 6-6-6.
- 110 40064 Perla (tvill) f.hos utst. Far Perlegut 2011234,
2.pr.M.2013 (1). Mor 8250 Hallingrosa, 1.pr. Ættp.: 5-6-5,5.

Einar Ulvund, 5713 Vossestrand

- 111 40050 Mathilda f.hos utst. Fak, ikke utst. Mor 10006 Milda.
Ættp.: 3-3-3.
- 112 40056 Sylja f.hos utst. Far, ikke utst. Mor 20022 Stjerna.
Ættp.: 3-3-3.

Klasse 5 – Avkomstgruppe værer

Ingunn Nævdal, 5268 Haukeland

- 113 Fjordgut 2011227, 1.pr.M.2014 (1). Far Myrkstabben, 1.pr.
Mor, 1.pr. Ættp.: 6-6-6. Kåringsp.: 10.

Avkom

1 voksen vær

Fjordson 2012183

5 risbitværer

Tveitegut 2014171, ktl.nr. 9 Myrkdalen
Bordølen 2014172, ktl.nr. 11 Myrkdalen
Pryd 2014173, ktl.nr. 15 Myrkdalen
Vossadalen 2014...., ktl.nr. 8 Myrkdalen
Fjordpryd 2014...ktl.nr. 14 Myrkdalen

11 voksne søyer

20004 Dokka, 1.pr.M.2013 (22)
20007, 2.pr.M.2013
20008 Bia, 1.pr.M.2013 (24)
20014 Humla, 1.pr.M.2013 (23)
20016 Erla, 1.pr.M.2013 (21)
20038 Rosa, 2.pr.M.2013 (25)
30003 Fjordperla, 1.pr.M.2014 (45)
30009 Lykkeros, 1.pr.M.2014 (67)
30010 Lykke, 1.pr.M.2014 (68)
30021 Kvitanosi, 1.pr.M.2014 (69)
30102 Myrkdøla, ktl.nr. 20 Myrkdalen

13 gimrer uten lam

40002 Bjørk-Ruva, ktl.nr. 71 Myrkdalen
40007 Bjørk-Vilda, ktl.nr. 72 Myrkdalen
40011 Vårsol, ktl.nr. 105 Myrkdalen
40012 Bjørk-Supra, ktl.nr. 73 Myrkdalen
40017 Bjørk-Lubba, ktl.nr. 74 Myrkdalen
40021 Bjørk-Dalago, ktl.nr. 75 Myrkdalen
40033 Bjørk-Tveita, ktl.nr. 76 Myrkdalen
40049 Dronningperla, ktl.nr. 79 Myrkdalen
40050 Fjellronning, ktl.nr. 106 Myrkdalen
40051 Bjørk-Sigda, ktl.nr. 77 Myrkdalen
40059 Skardøla, ktl.nr. 107 Myrkdalen
40062 Vårvon, ktl.nr. 108 Myrkdalen
40075 Perlemor, ktl.nr. 80 Myrkdalen

Klasse 6 – Avkomstgruppe søyer

Nils Tveite, 5713 Vossestrand

114 6073 Fjelldrønning (tvill) f.hos utst., 1.pr.M.2007 (35). Far Svostar 24232, 1.pr.M.2005 (3). Mor 1497 Snilla, 1.pr.M.2002 (22). 3 lam 50036-50037-50038 e Stjernerugg 2013150. Ættp.: 6-6-6.

Avkom

1 voksen vær

Hovdaprins 29064, 1.pr.M.2011 (5) e Langrugg 27013

3 voksne søyer

9034 Himmelblå, 1.pr.M.2010 (35) e Langrugg 27013
0033 Torvedøla, ktl.nr. 53 Myrkdalen e Sørprydar 28016
30102 Myrkdøla, ktl.nr. 20 Myrkdalen e Fjordgut 2011227

2 gimrer uten lam

40049 Dronningperla, ktl.nr. 71 Myrkdalen e Fjordgut 2011227
40050 Fjelldrønning, ktl.nr. 107 Myrkdalen e Fjordgut 2011227

II SPÆLSAU

Klasse 1 – Voksne vær

Stig Bjørkheim, 5306 Erdal

115 Golison 201253046, kåra. Far, kåra. Mor, ikke utst. Ættp.: 4-3-3,5. Kåringsp.:

116 Undrison 201253663, kåra. Far, kåra. Mor, ikke utst. Ættp.:

4-3-3,5. Kåringsp.:

Klasse 2 – Risbitværer

Stig Bjørkheim, 5306 Erdal

117 201451911, kåra. Far, kåra. Mor, ikke utst. Ættp.: 4-3-3,5.
Kåringsp.:

Kjell Jakobsen, 5707 Evanger

118 40154. Far 201350805, kåra. Mor 20042, ikke utst. Ættp.: 4-3-3,5. Kåringsp.:

Andreas Vorland, 5282 Skogsvåg

119 201451522 (tvill) f.hos G&L Norheim, kåra. Far 261035813
Eyafjalla Gosi, kåra. Mor 20012. Ættp.: 3-3-3.

Klasse 3 – Søyer med lam

Andreas Vorland, 5282 Skogsvåg

120 30042. Far 201253666, kåra. Mor 10010. 2 lam 50001-50002
e 201451522. Ættp.: 3-3-3.

Klasse 3a – Gimrer med lam

Ivar og Oddmund Hildal, 5750 Odda

121 40016 (firl.) f.hos utst. Far 201350186, kåra. Mor 66077. 1
lam + 1 adoptiv 50061-50062 NKS e 201452427. Ættp.: 3-3-3.

122 40018 (tvill) f.hos utst. Far 201350186, kåra. Mor 88160. 2
lam 50002-50003 e Ramp 201261414. Ættp.: 3-3-3.

123 40019 (tvill) f.hos utst. Far 201350186, kåra. Mor 88160. 1

lam 50048 e 40046. Ættp.: 3-3-3.

124 40014 (firl.) f.hos utst. Far 201350186, kåra. Mor 66077. 2 lam 50136-50137 e 201452427. Ættp.: 3-3-3.

125 40015 (firl.) f.hos utst. Far 201350186, kåra. Mor 66077. 1 lam + 1 adoptiv 50109-50078 NKS e 201452427. Ættp.: 3-3-3.

Andreas Vorland, 5382 Skogsvåg

126 40010. Far 201253666, kåra. Mor 20014. 2 lam 50005-50006 e 201451522. Ættp.: 3-3-3.

127 40011. Far 201253666, kåra. Mor 00016. 2 lam 50007-50008 e 201451522. Ættp.: 3-3-3.

128 40012. Far 201253666, kåra. Mor 00016. 2 lam 50009-50010 e 201451522. Ættp.: 3-3-3.

129 40037. Far 201253666, kåra. Mor 10018. 2 lam 50003-50004 e 201451522. Ættp.: 3-3-3.

Klasse 4 – Gimrer uten lam

Stig Bjørkheim, 5306 Erdal

130 40044 f.hos utst. Far, kåra. Mor, ikke utst. Ættp.: 4-3-3,5.

131 40045 f.hos utst. Far, kåra. Mor, ikke utst. Ættp.: 4-3-3,5.

Kjell Jakobsen, 5707 Evanger

132 40136 f.hos utst. Far, kåra. Mor, ikke utst. Ættp.: 4-3-3,5.

133 40163 f.hos utst. Far, kåra. Mor, ikke utst. Ættp.: 4-3-3,5.

134 40165 f.hos utst. Far, kåra. Mor, ikke utst. Ættp.: 4-3-3,5.

Knut Rongved, 5256 Haus

135 41060 Bruna f.hos utst. Far, ikke utst. Mor 90772, ikke utst.
Ættp.: 3-3-3.

136 41062 Lambi f.hos utst. Far, ikke utst. Mor 7655. Ættp.: 3-3-3.

V SJEVIOT

Klasse 4 – Gimrer uten lam

Kjell Jakobsen, 5707 Evanger

137 40115 f.hos utst. Far, kåra. Mor, ikke utst. Ættp.: 4-3-3,5.

138 40119 f.hos utst. Far, kåra. Mor, ikke utst. Ættp.: 4-3-3,5.

139 40121 f.hos utst. Far, kåra. Mor, ikke utst. Ættp.: 4-3-3,5.

VIII SUFFOLK

Klasse 2 – Risbitvær

Ivar og Oddmund Hildal, 5750 Odda

140 22065 (tvill) f.2014. Far, kåra. Mor, ikke utst. Ættp.: 4-3-3,5.
Kårongsp.:

Klasse 3 – Søyer med lam

Ivar og Oddmund Hildal, 5750 Odda

- 141 30103 Sufflør, 1.pr.M.2014 (75). Far, kåra. Mor, ikke utst. 1 lam 50130 e 22065. Ættp.: 4-3-3,5.
- 142 30104 Sufflo, 1.pr.M.2014 (76). Far, kåra. Mor, ikke utst. 2 lam 50125-50126 e 22065. Ættå.: 4-3-3,5.
- 143 30105 Sufflida, 1.pr.M.2014 (77). Far, kåra. Mor, ikke utst. 1 lam 50127 e 22065. Ættp.: 4-3-3,5.

Sigbjørn Strand, 5750 Odda

- 144 30057. Far, kåra. Mor, ikke utst. 2 lam. Ættp.: 4-3-3,5.
- 145 30058. Far, kåra. Mor, ikke utst. 2 lam. Ættp.: 4-3-3,5.
- 146 30059. Far, kåra. Mor, ikke utst. 2 lam. Ættp.: 4-3-3,5.
- 147 30060. Far, kåra. Mor, ikke utst. 2 lam. Ættp.: 4-3-3,5.

Klasse 3a – Gimrer med lam.

Ivar og Oddmund Hildal, 5750 Odda

- 148 40026 (einst.) f.hos utst. Far Suffmann 201350314, 2.pr.M.2014 (74). Mor 30104 Sufflo, 1.pr.M.2014 (76). 1 lam 50012 e Shaun 201090387. Ættp.: 5-6-5,5.
- 149 40037 (einst.) f.hos utst. Far Suffmann 201350314, 2.pr.M.2014 (74). Mor 30105 Sufflida, 1.pr.M.2014 (77). 1 lam 50060 e Alexander 201140037. Ættp.: 5-6-5,5.

Klasse 3 – Gimrer uten lam.

Ivar og Oddmund Hildal, 5750 Odda

150 40063 (einst.) f.hos utst. Far Suffmann 201350314,
2.pr.M.2014 (74). Mor 30103 Sufflør, 1.pr.M.2014 /75).
Ættp.: 5-6-5,5.

151 40133 (tvill). Far, kåra. Mor, ikke utst. Ættp.: 4-3-3,5.

152 40134. Far, kåra. Mor, ikke utst. Ættp.: 4-3-3,5

153 40135 (tvill). Far, kåra. Mor, ikke utst. Ættp.: 4-3-3,5

Sigbjørn Strand, 5750 Odda

154 40014. Far, kåra. Mor, ikke utst. Ættp.: 4-3-3,5

IX SVARTFJES

Klasse 2 – Risbitvær

Stig Bjørkheim, 5306 Erdal

155 201441502, kåra. Far, kåra. Mor, ikke utst. Ættp.: 3-3-3.
Kåringsp.:

156 201451855, kåra. Far, kåra. Mor, ikke utst. Ættp.: 3-3-3.
Kåringsp.:

7. Vik i Sogn, 29. september 2015

I DALASAU

Klasse 2 – Risbitværer

Einar Ulvund, 5713 Vossestrand

- 1 40022-Matteus-2014024 (tvill). Far Berle, 1.pr.V.2014 (6).
Mor Fina, ikke utst. Ættp.: 6-3-4,5. Kåringsp.: 10.

John Ulvund, 6893 Vik

- 2 40053-Dalar-2014027 (tvill) f.hos utst. Far Berle, 1.pr.V.2014 (6). Mor Dalamøy, 1.pr.V.2014 (17). Ættp.: 6-6-6. Kåringsp.: 9,5.
- 3 40061-Finar-2014027 (tvill). Far Siljar, 1.pr.M.2013 (7). Mor, 1.pr.M. Ættp.: 6-6-6. Kåringsp.: 10.

Klasse 3 – Søyer med lam

John Refsdal, 6893 Vik

- 4 10005 (trill) f.2011 hos utst., 1.pr.V.2014 (9). Far Langdølen 28041, 1.pr.V.2010 (2). Mor 90007, ikke utst. 2 lam e 50011-50012. Ættp.: 6-3-4,5.
- 5 20006 (tvill) f.hos utst., 1.pr.V.2014 (13). Far, kåra. Mor 70015, 1.pr.A. 2 lam 50017-50018. Ættp.: 4-6-5.
- 6 30005 f.hos utst. Far 20011 Brutus, 2.pr.V.2013 (5). Mor 8011, 2.pr. 2 lam 50023-50024 e 30013 Ismann. Ættp.: 5-5-5.

John Ulvund, 6893 Vik

- 7 10016-Stolta (tvill) f.hos utst. Far Strandrugg, 1.pr.V. Mor Stolta, 1.pr.V. 2 lam 50052-50053 e Finar 2014027. Ættp.: 6-6-6.
- 8 10005-Tilla (trill) f.hos utst. Far Strandrugg, 1.pr.V. Mor Tilla, 1.pr.V. 2 lam 50050-50051 e Finar 2014027. Ættp.: 6-6-6.
- 9 20003-Fiona (trill) f.hos utst. Far Strandrugg, 1.pr.V. Mor Frøya, 1.pr.V. 3 lam 50003-50004-50005 e Berle 2013205. Ættp.: 6-6-6.
- 10 10002 Nancy f.hos utst. Far Strandrugg, 1.pr.V. Mor Nancy, 1.pr.V. 2 lam 50056-50057 e Berle 2013205. Ættp.: 6-6-6.
- 11 30043-Prega (tvill) f.hos utst. Far Martin, kåra. Mor Prega, 1.pr. 2 lam 50024-50025 e Berle 2013205. Ættp.: 4-6-5.

- 12 20046-Fina (tvill). Far Martin, kåra. Mor Stolta, 1.pr. 2 lam 50020-50021 e Berle 2013205. Ættp.: 4-6-5.
- 13 10003-Nora (trill) f.hos utst. Far Strandrugg, 1.pr.V. Mor Nancy, 1.pr.V. 2 lam 50016-50017 e Finar 2014027. Ættp.: 6-6-6.
- 14 20020-Netty (trill) f.hos utst. Far Strandrugg, 1.pr.V. Mor Nancy, 1.pr.V. 2 lam 50011-50012 e Berle 2013205. Ættp.: 6-6-6.

Klasse 3a – Gimrer med lam

John Refsdal, 6893 Vik

- 15 40001 f.hos utst. Far 20011 Brutus, 2.pr. Mor 80013, 1.pr.V.2014 (8). 2 lam 50001-50002 e Langdølen (semin). Ættp.: 5-6-5,5.
- 16 40010 f.hos utst. Far Bymann 2013131, kåra. Mor 30003. 2 lam 50007-50008 e Langdølen (semin). Ættp.: 4-3-3,5.
- 17 40012 f.hos utst. Far 20011 Brutus, 2.pr. Mor 90009, 2.pr.V.2014 (10). 3 lam 50003-5004-5005 e Langdølen (semin). Ættp.: 5-5-5.
- 18 40014 f.hos utst. Far Ismann, 2.pr.V.2014 (4). Mor 20007, 2.pr.V.2014 (12). 2 lam 50013-50014. Ættp.: 5-5-5.

Klasse 3 – Gimrer uten lam

John Refsdal, 6893 Vik

- 19 40002 f.hos utst. Far 2011 Brutus, 2.pr. Mor 80013,

8. Hedmark, 03. oktober 2015

I DALASAU

Klasse 1 – Voksne værere

Ola D. Gløtvold, 2440 Engerdal

- 1 G.Dalakongen 2010137 (tvill) f.hos utst., 1.pr.H.2013 (1). Far G.Eva's Adam 28379, 1.pr.H.2010 (5). Mor Britt-Lita 5039, 1.pr.H.2007 (19). Morfar Nilas 0022, 1.pr.H.2005. Ættp.: 6-6-6. Kåringsp.: 10.
- 2 G.Låverisen 2013038 (trill) f.hos utst. Far G.Hauakallen 10136, 1.pr.H.2013 (2). Mor Blåfjelltikka 11042, 1.pr.H.2012 (45). Morfar Jo-Jo-Gløtten 26085, 1.pr.H.2010 (2). Ættp.: 6-6-6. Kåringsp.: 9,5.
- 3 G.West-Wind 2012090 (tvill) f.hos utst. Far Charlie 28080, 1.pr.H.2012 (7). Mor The B.Ships 7040, 1.pr.H.2011 (26). Morfar Bjonus 25049, 1.pr.H.2007 (4). Ættp.: 6-6-6. Kåringsp.: 10.

Geir Haugen, 2448 Sømådalen

- 4 Gløt-Kopperleder 2012019 (tvill) f.hos O.D.Gløtvold, 1.pr.H.2014 (2). Far G.Dalakongen 2010137, 1.pr.H.2011 (10). Mor Mai-Gull 8006, 1.pr.H.2012 (26). Morfar Gløt-Birken 23164, 1.pr.H.2008 (2). Ættp.: 6-6-6. Kåringsp.: 9,5.

Dagfinn Murud, 2340 Løten

- 5 Gløt-Bellmann 2013029 (trill) f.hos O.D.Gløtvold,

1.pr.H.2014 (9). Far Gløt-Birkeblom 2011096, 1.pr.H.2012 (11). Mor Joanita 11020, 1.pr.H.2013 (17). Morfar Jo-Jo-Gløtten 26085, 1.pr.H.2010 (2). Ættp.: 6-6-6. Kåringsp.: 9.

Halvard Nilsen, 2440 Engerdal

- 6 Faust 2012093 (tvill) f.hos utst. Far Charlie, 1.pr.H.2011 (7). Mor Søss, 1.pr.H.2012 (28). Morfar Muri, 1.pr.H.2010 (10). Ættp.: Kåringsp.:

Bjørg Karin Ringen og Leif Arne Holen, 2332 Åsvang

- 7 Gløt-Jägermeister 2013027 (einst) f.hos O.D.Gløtvold, 1.pr.H.2014 (15). Far G.Hauakallen 10136, 1.pr.H.2012 (2). Mor Birke-Blomma 11014, 1.pr.H.2013 (16). Morfar Gløt-Birken 23164, 1.pr.H.2009 (1). Ættp.: 6-6-6. Kåringsp.: 9,5.

Anders Øien, 2560 Alvdal

- 8 Gløt-Fjellrugg 2013023 (tvill) f.hos O.D.Gløtvold, 1.pr.H.2014 (8). Far Gløt-Innertiern 27328, 1.pr.H.2012 (1). Mor Fjellblomst 00019, 1.pr.H.2013 (14). Morfar Vikafjell 26348, 1.pr.H.2007 (11). Ættp.: 6-6-6. Kåringsp.: 10.
- 9 Gløt-Rettholt 2013026 (tvill) f.hos O.D.Gløtvold, 2.pr.H.2014 (11). Far Gløt-Innertiern 27328, 1.pr.H.2012 (1). Mor Sussilo 00022, 1.pr.H.2013 (13). Morfar G-Helmantel 28061, 1.pr.H.2009 (13). Ættp.: 6-6-6. Kåringsp.: 8,5.

Klasse 2 – Risbitværer

Ola D. Gløtvold, 2440 Engerdal

- 10 Guldbbygg 2014201 (tvill) f.hos G&H Guldseth. Far Soling 2010025, 1.pr.S.2013 (5). Mor Stølsliv 20066, 1.pr.S.2013 (33). Morfar Janson 2010254, 1.pr.S.2013 (1). Ættp.: 6-6-6.

Kåringsp.:

- 11 Gløt-Sistemann 2014222 (tvill) f.hos utst. Far Fant 2010014, 1.pr.H.2014 (3). Mor Jojoliv 11036, 1.pr.H.2012 (44). Morfar Jo-Jo-Gløten 26085, 1.pr.H.2010 (2). Ættp.: 6-6-6. Kåringsp.:
- 12 Gløt-Djerv 2014223 (tvill) f.hos utst. Far G.Dalakongen 2010137, 1.pr.H.2014 (1). Mor Lillepetit 20025, 1.pr.H.2013. Morfar Gløt-Innertier'n 27238, 1.pr.H.2012 (1). Ættp.: 6-6-6. Kåringsp.:
- 13 Gløt-Gogutt 2014224 (trill) f.hos utst. Far Fant 2010014, 1.pr.H.2014 (3). Mor Joanita 11020, 1.pr.H.2013 (17). Morfar Jo-Jo-Gløten 26085, 1.pr.H.2010 (2). Ættp.: 6-6-6. Kåringsp.:
- 14 Gløt-Toten 2014270 (tvill) f.hos utst. Far G.West-Wind 2012090, 1.pr.H.2013 (7). Mor Hennes Høyhet 11003, 1.pr.H.2012 (37). Morfar G.Dalakongen 2010137, 1.pr.H.2014 (1). Ættp.: 6-6-6. Kåringsp.:

Halvard Nilsen, 2440 Engerdal

- 15 40001 Bor 2014230 (tvill) f.hos utst. Far Nilson 2012083, 1.pr.H.2013 (9). Mor Lala 20003, 1.pr.H.2014 (29). Morfar Fant 2010014, 1.pr.H.2012 (13). Ættp.: 6-6-6. Kåringsp.: 9,5.
- 16 40013 Balder 2014229 (tvill) f.hos utst. Far Nilson 2012083, 1.pr.H.2013 (9). Mor Donna 10045, 1.pr.H.2013 (32). Morfar Jo-Jo 26085, 1.pr.H.2010 (2). Ættp.: 6-6-6. Kåringsp.: 9.
- 17 40003 Baldrian 2014226 (tvill) f.hos utst. Far Fant 2010014, 1.pr.H.2014 (3). Mor My 10010, 1.pr.H.2013 (31). Morfar Charlie 8005, 1.pr.H.2011 (7). Ættp.: 6-6-6. Kåringsp.: 10.

Klasse 3 – Søyer med lam

Ola D. Gløtvold, 2440 Engerdal

- 18 Lillemor 00006 (einst) f.hos utst., 1.pr.H.2011 (38). Far Vikafjell 26348, 1.pr.H.2007 (11). Mor Dronning Fjellrose 7029, 1.pr.H.2010 (28). 3 lam 5012-5013-5014 e Dalakongen. Ættp.: 6-6-6.
- 19 Fjellblomst 00019 (tvill) f.hos utst., 1.pr.H.2012 (23). Far Vikafjell 26348, 1.pr.H.2007 (11). Mor 3036 Petit Fleur, 1.pr.H.2010 (22). 2 lam 5023-5024 e Låverisen. Ættp.: 6-6-6.
- 20 Silke 11013 (trill) f.hos utst., 1.pr.H.2012 (38). Far G.Eikenøtter, 1.pr.H.2011 (2). Mor Silkesvarta 7017, 1.pr.H.2011 (17). 3 lam 5007-5008-5009 e Dalakongen. Ættp.: 6-6-6.
- 21 Donna 10045 (trill) f.hos utst., 1.pr.H.2013 (32). Far Jo-Jo-Gløtten 26085, 1.pr.H.2010 (2). Mor Navnløsa 7011, 1.pr.H.2008 (41). 2 lam 5015-5016 e Låverisen. Ættp.: 6-6-6.
- 22 Gjævrasissi 00201 (tvill) f.hos H.Guldseth, 1.pr.S.2014 (35). Far Janson 10254, 1.pr.S.2012 (1). Mor Typa 90561. 2 lam 5019-5020 e Utstabben. Ættp.: 6-3-4,5.
- 23 Hidrafru 00002 (tvill) f.hos G.Tønnessen, 1.pr.K.2014 (22). Far Eikdølen 28017, 1.pr. Mor Reina 2005, 1.pr.K.2013 (23). 2 lam 5005-5006 e Guldbbygg. Ættp.: 6-8-7.
- 24 Bella 00204 (tvill) f.hos H.Nilsen, 1.pr.H.2014 (48). Far Fant 1014, 1.pr.H.2013 (3). Mor Tulla 10007, 1.pr.H.2013 (29). 3 lam 5002-5003-5004 e Guldbbygg. Ættp.: 6-6-6.

- 25 Langøre 30012 (tvill) f.hos H.Nilsen, 1.pr.H.2014 (50). Far Fant 1014, 1.pr.H.2013 (3). Mor Asta 8004, 1.pr.H.2009 (39). 2 lam 5017-5018 e Utstabben. Ættp.: 6-6-6.
- 26 Daladokka 11001 (tvill) f.hos utst. Far G.Dalakongen 10138, 1.pr.H.2011 810). Mor Fjellfiol 9016, 1.pr.H.2010 (40). 2 lam 5021-5022 e Låverisen. Ættp.: 6-6-6.

Halvard Nilsen, 2440 Engerdal

- 27 Nosa 10004 (tvill) f.hos utst., 1.pr.H.2013 (28). Far Charlie 8005, 1.pr.H.2011 (7). Mor Amanda 6003, 1.pr.H.2008 (26). 3 lam 50013-50014-50015 e Faust. Ættp.: 6-6-6.
- 28 Tulla 10007 (einst) f.hos utst., 1.pr.H.2013 (29). Far Charlie 8005, 1.pr.H.2011 (7). Mor Asta 8004, 1.pr.H.2009 (34). 2 lam 50009-50010 e Faust. Ættp.: 6-6-6.
- 29 1207 Evita (tvill) f.hos utst., 1.pr.H.2013 (46). Far Charlie 8005, 1.pr.H.2012 (7). Mor 8004 Asta, 1.pr.H.2012 (30). 2 lam 50003-50004 e Faust. Ættp.: 6-6-6.
- 30 Maja 30006 (tvill) f.hos utst. Far Fant 1014, 1.pr.H.2013 (3). Mor Tulla 10007, 1.pr.H.2013 (29). 1 lam 50018 e Faust. Ættp.: 6-6-6.
- 31 Tussa 30002 (tvill) f.hos utst. Far Fant 1014, 1.pr.H.2013 (3). Mor Sjøss 7001, 1.pr.H.2013 (25). 2 lam 50011-50012 e Faust. Ættp.: 6-6-6.

Klasse 3a – Gimrer med lam

Ola D.Gløtvold, 2440 Engerdal

- 32 Daladronning 40029 (tvill) f.hos utst. Far G.Dalakongen

2010137, 1.pr.H.2014 (1). Mor Silke 11013, 1.pr.H.2012 (38).
1 lam 5011 e Guldbygg. Ættp.: 6-6-6.

- 33 Selburosa 00207 f.hos G&H Guldseth. Far Samson 2012085,
1.pr.S.2013 (10). Mor Bekkgod 0012. 1 lam 5010 e Guldbygg.
Ættp.: 6-3-4,5.

Klasse 4 – Gimrer uten lam

Ola D. Gløtvold, 2440 Engerdal

- 34 Embla 40001 (trill) f.hos utst. Far Låverisen 2013038,
1.pr.H.2014 (12). Mor Supernova 20014, 1.pr.H.2013 (37).
Ættp.: 6-6-6.
- 35 Sveinsmøy 40009 (tvill) f.hos utst. Far Dalakongen 2010137,
1.pr.H.2014 (1). Mor Kamilla-Milla 20008, 1.pr.H.2013 (35).
Ættp.: 6-6-6.
- 36 Lille Gullnos 40011 (tvill) f.hos utst. Far G.Dalakongen
2010137, 1.pr.H.2014 (1). Mor Lillenos 9015, 1.pr.H.2010
(39). Ættp.: 6-6-6.
- 37 Gabba 4014 (tvill) f.hos utst. Far Dalakongen 2010137,
1.pr.H.2014 (1). Mor Sussilo 00022, 1.pr.H.2012 (22). Ættp.:
6-6-6.
- 38 Lillemor 40028 (trill) f.hos utst. Far Fant 2010014,
1.pr.H.2014 (3). Mor Joanita 11020, 1.pr.H.2013 (17). Ættp.:
6-6-6.
- 39 Lille-Gull 40031 (tvill) f.hos utst. Far Dalakongen 2010137,
1.pr.H.2014 (1). Mor Mai-Gull 8006, 1.pr.H.2013 (15). Ættp.:
6-6-6.

- 40 Dalamøy 40033 (trill) f.hos utst. Far Fant 2010014, 1.pr.H.2014 (3). Mor Milli 11009, 1.pr.H.2012 (40). Ættp.: 6-6-6.
- 41 Dalago 40034 (trill) f.hos utst. Far Fant 2010014, 1.pr.H.2014 (3). Mor Milli 11009, 1.pr.H.2012 (40). Ættp.: 6-6-6.
- 42 Guldmøy 00208 f.hos G&H Guldseth. Far Samson 2012085, 1.pr.S.2013 (10). Mor Gullros 90568. Ættp.: 6-3-4,5.
- 43 Spika 00209 (tvill) f.hos G.Tønnessen. Far Dalakongen 10011, 1.pr.H.2011 (5). Mor Fjelldøla 6007, 1.pr.K.2007 (40). Ættp.: 6-6-6.
- 44 Hidramøy 00210 (tvill) f.hos G.Tønnessen. Far Bellmann 2013175, 1.pr.K.2014 (3). Mor Svartdøla 11001, 1.pr.K.2014 (16). Ættp.: 6-6-6.
- 45 Ulltønna 00211 (tvill) f.hos G.Tønnessen. Far Reindølen 2011201, 1.pr.K.2012 (9). Mor Svartmøy 9001, 1.pr.K.2010 (51). Ættp.: 6-6-6.
- 46 Basgåva 00212 (tvill). Far Freidig 28021, 1.pr.H. Mor 1.pr. Ættp.: 6-6-6.

Halvar Nilsen, 2440 Engerdal

- 47 Atra 40004 (tvill) f.hos utst. Far Fant 2010014, 1.pr.H.2014 (3). Mor My 10010, 1.pr.H.2013 (31). Ættp.: 6-6-6.
- 48 Aigi 40007 (tvill) f.hos utst. Far Fant 2010014, 1.pr.H.2014 (3). Mor Lady 10002, 1.pr.H.2013 (30). Ættp.: 6-6-6.

Inger Lise Velten, 2460 Osen

- 49 4044 Mari (tvill) f.hos utst. Far Gløt-Dalaprinsen 2011089, 1.pr.H.2012 (9). Mor Maya 1044, 1.pr.H.2012 (52). Ættp.: 6-6-6.
- 50 4025 Janne (trill) f.hos utst. Far Gløt-Dalaprinsen 2011089, 1.pr.H.2012 (9). Mor Josefa 8012, 1.pr.H.2009 (61). Ættp.: 6-6-6.
- 51 4032 Vilma (tvill). Far Gløt-Dalaprinsen 2011089, 1.pr.H.2012 (9). Mor Miss Vikafjell 004. Ættp.: 6-5-5,5.

9. Verdal, 04. oktober 2015

I DALASAU

Klasse 2 – Risbitværer

Arne Olav Haugan, 7656 Verdal

- 1 4001/Ludvig/2044240 (tvill) f.hos utst. Far 20120092, 1.pr.S.2014 (7). Mor 10014, 1.pr.S.2014 (15). Morfar 10025. Ættp.: 6-6-6. Kåringsp.: 9,5.

Kjell Ove Tiller, 7656 Verdal

- 2 40024 Rimne 2014206 (tvill) f.hos utst. Far 201000012, 1.pr. Mor 10021, 1.pr.S.2012 (12). Ættp.: 6-6-6. Kåringsp.: 8,5.

- 3 40138 Yme 2014 (trill) f.hos utst. Far 201000012, 1.pr. Mor 10114, 1.pr.S.2014 (20). Ættp.: 6-6-6. Kåringsp.: 8,5.
- 4 40080 Odin 2014209 (einst) f.hos utst. Far 201000012, 1.pr. Mor 10089, 1.pr.S.2014 (22). Ættp.: 6-6-6. Kåringsp.: 9.
- 5 40146 Brage 2014205 (tvill) f.hos utst. Far 200909007, 1.pr. Mor 20058, 1.pr.S.2014 (23). Ættp.: 6-6-6. Kåringsp.: 9,5.

Klasse 3 – Søyer med lam

Arne Olav Haugen, 7656 Verdal

- 6 1001 (trill) f.hos utst. Far 8023. Mor 8026. 2 lam 5009-5010 e Ludvig 2014210. Ættp.: 3-3-3.
- 7 20016 (trill) f.hos utst. Far 11087/2011019, 1.pr.S.2013 (8). Mor 08030. 2 lam 5036-5037 e Verdølen 20120012. Ættp.: 6-3-4,5.
- 8 3003 (trill) f.hos utst. Far 2011090 utstilt S.2013 (2). Mor 8030 utstilt S.2013 (15). 2 lam 5044-5043 e Verdølen 20120012. Ættp.:
- 9 3004 (tvill) f.hos utst. Far Gløt-Steggdølen utstilt S.2013 (2). Mor 1002. 1 lam 50001 e Yme 2014207. Ættp.: 6-3-4,5.
- 10 3026 (tvill) f.hos utst. Far 2011090, 1.pr.S.2013 (2). Mor 20016 utstilt S.2013 (25). 1 lam 5008 e Yme 2014207. Ættp.: 6-3-4,5.
- 11 3021 (tvill) f.hos utst. Far 2011090, 1.pr.S.2013 (2). Mor 8026. 2 lam 5012-5011 e Yme 2014207. Ættp.: 6-3-4,5.

Kjell Ove Tiller, 7656 Verdal

- 12 30005 Dis (tvill) f.hos utst., 1.pr.S.2014 (31). Far 201000012, 1.pr. Mor 10066, 1.pr.S.2013 (20). 2 lam 50134-50142 e Brage 2014205. Ættp.: 6-6-6.
- 13 20058 f.hos utst., 1.pr.S.2014 (23). Far 20100025, 1.pr.S.2012 (3). Mor 4034. 2 lam 1-2 e 200707250 Stabb-Gutt. Ættp.: 6-3-4,5.
- 14 20034 (einst) f.hos utst. Far Sølvgutt 2011013, 2.pr.S.2012 (10). Mor 10114, 1.pr.S.2014 (20). 2 lam 50084-50085 e 200707250 Stabb-Gutt. Ættp.: 5-6-5,5.
- 15 30155 Freya (einst) f.hos utst. Far 200909007, 1.pr. Mor 10037, 1.pr.S.2012 (15). 1 lam 50110 e Rimne 2014206. Ættp.: 6-6-6.
- 16 30105 Freja (einst) f.hos utst. Far 201000012. Mor 1. 1.pr.S.2013 (23). 2 lam 50090-50103 e Grage 2014205. Ættp.: 6-6-6.
- 17 30089 Erd (einst) f.hos utst. Far 200909007, 1.pr. Mor 10114, 1.pr.S.2014 (20). 1 lam 50017 e Odin 2014209. Ættp.: 6-6-6.
- 18 30019 Eir (tvill) f.hos utst. Far Solgutt 2011019, 1.pr.S.2013 (8). Mor 80109, 1.pr.S.2014 (27). 1 lam 50158 e Odin 2014209. Ættp.: 6-6-6.
- 19 30030 Disa (tvill) f.hos utst. Far Solgutt 2011019, 1.pr.S.2013 (8). Mor 40025. 2 lanm 50069-50100 e Reindølen 201101026. Ættp.: 6-3-4,5.

Klasse 3a – Gimrer med lam

Arne Olav Haugan, 7656 Verdal

- 20 4017 (tvill) f.hos utst. Far 11087, 1.pr.S.2013 (8). Mor 8030 utstil S.2013 (15). 2 lam 5038-5039 e Rimne 2014206. Ættp.: 6-3-4,5.

Kjell Ove Tiller, 7656 Verdal

- 21 40026 Edvine (tvill) f.hos utst. Far Breidegutt 30063. Mor 14. 1 lam 50107 e Rimne 2014206. Ættp.: 3-3-3.
- 22 40025 Edvina (tvill) f.hos utst. Far 201000012, 1.pr. Mor 10021, 1.pr.S.2012 (12). 1 lam 50149 e Brage 2014205. Ættp.: 6-6-6.
- 23 40017 Edrun (trill) f.hos utst. Far 2011019, 1.pr.S.2013 (8). Mor 10039. 1 lam 50156 e Odin 2014209. Ættp.: 6-3-4,5.
- 24 40063 Eida f.hos utst. Far Solgutt 2011019, 1.pr.S.2013 (8). Mor 90095. 1 lam 50141 e Odin 2014209. Ættp.: 6-3-4,5.
- 25 40118 Eidfrid (tvill) f.hos utst. Far 2012012, 1.pr.S.2014 (7). Mor 20094, 1.pr.S.2014 (24). 1 lam 157 e Odin 2014209. Ættp.: 6-6-6.

Klasse 4 – Gimrer uten lam

Arne Olav Haugan, 7656 Verdal

- 26 4019 (trill) f.hos utst. Far 2012012, 1.pr.S.2014 (7). Mor 20016 utstilt S.2013 (25). Ættp.: 6-3-4,5.
- 27 4016 (tvill) f.hos utst. Far 11087, 1.pr.S. Mor 8030 utstilt S.2013 (15). Ættp.: 6-3-4,5.

28 40020 (einst) f.hos utst. Far 2011090, 1.pr.S.2013 (2). Mor 2008. Ættp.: 6-6-6.

Kjell Ove Tiller, 7656 Verdal

29 40092 (tvill) f.hos utst. Far Solgutt 2011019, 1.pr.S.2013 (8). Mor 90134, 1.pr.S.2013 (19). Ættp.: 6-6-6.

30 40035 (firl) f.hos utst. Far 200707250, 1.pr. Mor 10016. Ættp.: 6-3-4,5.

31 40036 (firl) f.hos utst. Far 200707250, 1.pr. Mor 10016. Ættp.: 6-3-4,5.

32 40037 (firl) f.hos utst. Far 200707250, 1.pr. Mor 10016. Ættp.: 6-3-4,5.

33 40038 (firl) f.hos utst. Far 200707250, 1.pr. Mor 10016. Ættp.: 6-3-4,5.

34 40139 (trill) f.hos utst. Far 201000012, 1.pr. Mor 10114, 1.pr.S.2014 (20). Ættp.: 6-6-6.

10. Selbu, 05. oktober 2015

I DALASAU

Klasse 2 – Risbitværer

Heidi Guldseth Tronset, 7580 Selbu

- 1 Gulmann 2014204 (tvill) f.hos utst. Far 200909007, 1.pr.H. (9). Mor 10066, 1.pr.S. Morfar 201070096. Ættp.: 6-6-6. Kåringsp.: 9,5 Klippedato 04.04.15.

Jostein Oldervik, 7580 Selbu

- 2 Lotto Martin 2014242 (tvill) f.hos utst. Far 2011039, 1.pr.S.2014. Mor 20084, 1.pr.2013. Ættp.: 6-6-6. Kåringsp.: 10. Klippedato 05.04.15.

Morten Oldervik, 7580 Selbu

- 3 Storin 2014246 (tvill) f.hos utst. Far 2012142, 1.pr.S.2014 (5). Mor 20049, 1.pr.S.2013. Ættp.: 6-6-6. Kåringsp.: 9,5. Klippedato 05.04.15.

Jan Overvik, 7580 Selbu

- 4 Vikprydar 2014245 (tvill) f.hos utst. Far 2012142, 1.pr.S.2014 (5). Mor 20120, 1.pr.S.2013. Ættp.: 6-6-6. Kåringsp.: 9,5. Klippedato 05.04.15.

Klasse 4 – Gimrer uten lam

Heidi Guldseth Tronset, 7580 Selbu

- 5 40107 Fina (tvill) f.hos utst. Far 20010025, 1.pr.S.2013 (10). Mor Støsliv 2066, 1.pr.S.2013 (33). Ættp.: 6-6-6.
- 6 40122 Dalarosa (tvill) f.hos utst. Far 2012085 Samson, 1.pr.S.2013 (10). Mor 80525 Tyra. Ættp.: 6-3-4,5.
- 7 40115 Fjellfina (trill) f.hos utst. Far 2012085 Samson, 1.pr.S.2013 (10). Mor 90561. Ættp.: 6-3-4,5.

- 8 40102 Lykkemøy (trill) f.hos utst. Far 2012085 Samson, 1.pr.S.2013 (10). Mor Bakkgo 0012. Ættp.: 6-3-4,5.

Jostein Oldervik, 7580 Selbu

- 9 40155 (tvill) . Far 2011039, 1.pr.S.2014. Mor 20124, 1.pr.S.2013. Ættp.: 6-6-6.
- 10 40154 (tvill) f.hos utst. Far 2011039, 1.pr.S.2014. Mor 20124, 1.pr.S:2013. Ættp.: 6-6-6.
- 11 40153 (einst) f.hos utst. Far 2011079, 1.pr.S.2014. Mor 20105, 1.pr.S.2013. Ættp.: 6-6-6.
- 12 40151 (tvill) f.hos utst. Far 2011019, 1.pr.S.2014. Mor 20005, 1.pr.S.2013. Ættp.: 6-6-6.
- 13 40081 (einst) f.hos utst. Far 2011019, 1.pr.S.2014. Mor 11025. Ættp.: 6-3-4,5.
- 14 40043 (einst) f.hos utst. Far 2011019, 1.pr.S:2014. Mor 20006. Ættp.: 6-3-4,5.
- 15 40040 (einst) f.hos utst. Far 2011039, 1.pr.S.2014. Mor 11070. Ættp.: 6-3-4,5.

Morten Oldervik, 7580 Selbu

- 16 40127 f.hos utst. Far 2011039, 1.pr.S.2014. Mor 11087. Ættp.: 6-3-4,5.
- 17 40121 (einst) f.hos utst. Far 2010025, 1.pr.S.2014. Mor 90052. Ættp.: 6-3-4,5.
- 18 40085 (tvill) f.hos utst. Far 2010025, 1.pr.S.2014. Mor

00094. Ættp.: 6-3-4,5.

- 19 40084 (tvill) f.hos utst. Far 2010025, 1.pr.S:2014. Mor 00094. Ættp.: 6-3-4,5.
- 20 40074 (einst) f.hos utst. Far 2011039, 1.pr.S:2014. Mor 20034, 2.pr.S:2013. Ættp.: 6-5-5,5.
- 21 40029 (einst) f.hos utst. Far 2011039, 1.pr.S:2014. Mor 20127, 1.pr.S:2013. Ættp.: 6-6-6.
- 22 40028 (tvill) f.hos utst. Far 2010025, 1.pr.S:2014. Mor 00087. Ættp.: 6-3-4,5.
- 23 40007 (tvill) f.hos utst. Far 2010025, 1.pr.S:2014. Mor 11028. Ættp.: 6-3-4,5.

Jan Overvik, 7580 Selbu

- 24 40030 Fjellmøy (tvill) f.hos utst. Far 2012142, 1.pr.S:2014. Mor 20087, 1.pr.S:2013. Ættp.: 6-6-6.
- 25 40062 Fjelldokka (einst) f.hos utst. Far 2012142, 1.pr.S:2014. Mor 20059, 1.pr.S:2013. Ættp.: 6-6-6.
- 26 40087 Fjello (einst) f.hos utst. Far 2013142, 1.pr.S:2014. Mor 20124, 1.pr.S:2013. Ættp.: 6-6-6.
- 27 40064 Fjellrosa (einst) f.hos utst. Far 2011039, 1.pr.S:2014. Mor 20049. Ættp.: 6-3-4,5.
- 28 40125 Fjellblom f.hos utst. Far 2011039, 1.pr.S:2014. Mor 00092. Ættp.: 6-3-4,5.

- 29 40150 Fjelldraka (tvill) f.hos utst. Far 2011039, 1.pr.S.2014.
Mor 20060, 1.pr.S.2013. Ættp.: 6-6-6.
- 30 40149 Fjellfina (tvill) f.hos utst. Far 2011039, 1.pr.S.2014.
Mor 20060, 1.pr.S.2013. Ættp.: 6-6-6.

NORGESFØR
— EGENE TILTIDT VÅR —

Drøv – når resultatet teller!

Drøv Lam

- slutføring av lam

Drøv Sau Vinter

- inneføringssesongen

Drøv Sau Melkefôr

- sendrekthet
- etter lammning

Fra fôr til bord

www.norgesfor.no

